

Η ΓΕΩΓΡΑΦΙΑ ΕΙΝΑΙ ΠΟΛΥ ΚΟΥΛ

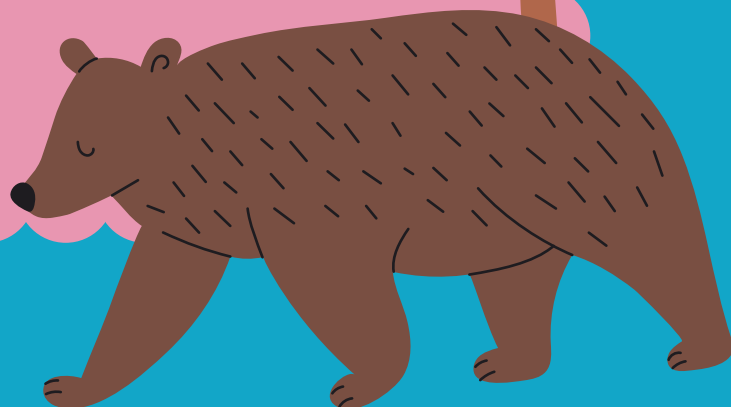
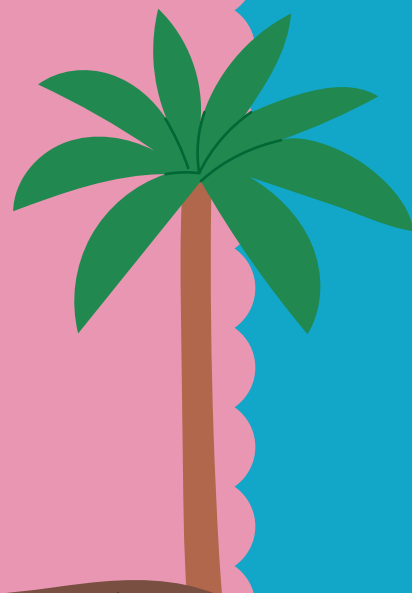
Θησαυροί και τοπία της Ελλάδας!

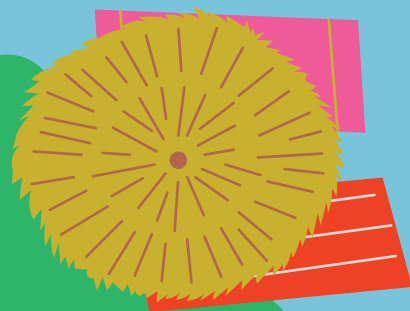
Σειρά: Εξερευνώ την Ελλάδα!



Περιεχόμενα

- 6 Εισαγωγή
- 12 Ακρόπολη
- 14 Λίμνη Τριχωνίδα
- 16 Όλυμπος
- 18 Μέτσοβο και Πίνδος
- 20 Φοινικόδασος του Βάι
- 22 Κνωσός
- 24 Δήλος
- 26 Κυπαρισσιακός κόλπος
- 28 Ζαγόρι, Ζαγοροχώρια
- 30 Φαράγγι του Βίκου
- 32 Πέτρινο Δάσος
- 34 Αλπική Λίμνη Δρακόλιμνη
- 36 Μήλος
- 38 Σαντορίνη





- 40** Θεσσαλικός Κάμπος
- 42** Μετέωρα
- 44** Σαμοθράκη
- 46** Πήλιο
- 48** Δολίνες
- 50** Σπήλαιο Βλυχάδας Διρού
- 52** Λιμνοθάλασσα Μεσολογγίου
- 54** Το Δέλτα του Έβρου
- 56** Αμβρακικός Κόλπος
- 58** Δίδυμοι Καταράκτες
- 60** Διώρυγα της Κορίνθου
- 62** Γέφυρα Ρίου-Αντιρρίου
- 64** Βράχος της Μονεμβασιάς
- 66** Κεφαλονιά



Αυτός είναι ο πανέμορφος πλανήτης μας, η Γη!

Σχεδόν όλη η ξηρά της είναι χωρισμένη σε κράτη, άλλα μεγάλα και άλλα πιο μικρά! Κάποια από αυτά είναι βουνίσια, με ψηλές, χιονισμένες βουνοκορφές, ενώ κάποια είναι τελείως πεδινά, φλατ όπως μία τηγανίτα!

Κάποια έχουν καυτή έρημο και πολλή ζέστη όλο τον χρόνο, ενώ άλλα καλύπτονται από τροπικά δάση που γίνεσαι μουσκίδι από την πολλή βροχή. Άλλα έχουν μεγάλες παραλίες, ενώ άλλα δεν έχουν καθόλου θάλασσα... Τα κράτη του κόσμου είναι όλα τόσο διαφορετικά μεταξύ τους, καθένα έχει όμως τη δική του, μοναδική ομορφιά!



Η Ελλάδα βρίσκεται ακριβώς εδώ, στο σταυροδρόμι τριών ηπείρων, εκεί που συναντιούνται η **Ευρώπη**, η **Αφρική** και η **Ασία**!



Αν παρατηρήσεις, βρισκόμαστε κάπου ανάμεσα στον παγωμένο Βόρειο Πόλο και τον καυτό Ισημερινό, γι' αυτό δεν έχουμε ούτε υπερβολικό κρύο ούτε ακραία ζέστη! Η Ελλάδα βρέχεται από τη **Μεσόγειο Θάλασσα**, που φέρνει πού και πού βροχούλες για να ξεδιψάει η φύση γύρω μας και κάνει τον χειμώνα ακόμα πιο ήπιο και γλυκό!

Δύσκολα θα βρεις ένα μέρος σαν την Ελλάδα, που να συνδυάζει τόσα διαφορετικά τοπία σε τόσο μικρό χώρο!

Πραγματικά, αυτή η γωνιά του πλανήτη έχει κάτι το ξεχωριστό!

Αν δοκιμάσεις να διασχίσεις τη χώρα μας απ' άκρη σε άκρη, θα σκαρφαλώσεις σε ψηλά, χιονισμένα βουνά, θα περάσεις από καταπράσινα λιβάδια και θα βρεθείς σε παραλίες με καυτή άμμο και βότσαλα!



Στον δρόμο σου θα συναντήσεις φαράγγια και δάση, ποτάμια και λίμνες, καταρράκτες και σπηλιές, ίσως ακόμα και κάποιο ηφαίστειο! Στο ταξίδι σου αυτό θα συναντήσεις και διαφορετικές θερμοκρασίες, μπορεί αλλού να έχει ζέστη και αλλού να πρέπει να φορέσεις το μπουφάν σου!

B

Το **βορειότερο σημείο** της Ελλάδας είναι το μοναδικό «ακραίο» σημείο που βρίσκεται στην ηπειρωτική Ελλάδα και όχι σε κάποιο νησί, όπως το νοτιότερο, το ανατολικότερο και το δυτικότερο σημείο.

Βρίσκεται **τέσσερα χιλιόμετρα μακριά από το χωριό Ορμένιο στον Έβρο**, στα σύνορα της Ελλάδας με μία γειτονική χώρα, τη Βουλγαρία.

N

Το **νοτιότερο** χερσαίο σημείο της Ελλάδας βρίσκεται στη Γαύδο, ένα μικρό νησάκι κάτω από την Κρήτη, με περίπου διακόσιους μόνιμους κατοίκους. Συγκεκριμένα βρίσκεται στην **παραλία Τρυπητή της Γαύδου**, μια πανέμορφη παραλία με καταγάλανα νερά.

Πάνω σε έναν βράχο της παραλίας υπάρχει μάλιστα και μια τεράστια ξύλινη καρέκλα, όπου μπορείς να ανέβεις, να αράξεις και να αγναντέψεις από κει.

A

Δίπλα στο Καστελλόριζο, κοντά στις ακτές της Τουρκίας, βρίσκεται ένα πολύ μικρό νησάκι, η Στρογγύλη, που είναι το πιο **ανατολικό** σημείο της Ελλάδας! Το νησάκι αυτό είναι τόσο μικρό, που **μπορείς να το περπατήσεις από τη μία άκρη μέχρι την άλλη μέσα σε μερικά λεπτά!**

Δεν έχει δέντρα, κυρίως αποτελείται από βράχια, ενώ πάνω του έχει ελάχιστα πράγματα, όπως έναν φάρο για να φωτίζει τη νύχτα και να προειδοποιεί τα καράβια κι ένα μικρό εκκλησάκι!

A

Το **δυτικότερο** σημείο της Ελλάδας βρίσκεται στο **νησάκι Οθωνοί**, που είναι κοντά στην Κέρκυρα. Έχει πολλές πανέμορφες παραλίες με κρυστάλλινα νερά και καταπράσινη βλάστηση, που φτάνει μέχρι τη θάλασσα!

Έχει κάποια μικρά χωριουδάκια και λίγους κατοίκους και είναι το τέλειο μέρος για να βρεις ησυχία και να καθαρίσεις το μυαλό σου! Λέγεται πως οι Οθωνοί είναι το νησί που ο Όμηρος περιγράφει στην *Οδύσσεια* ως Ωγυγία, **το νησί της Καλυψούς, όπου έμεινε ο Οδυσσέας για επτά χρόνια!**

