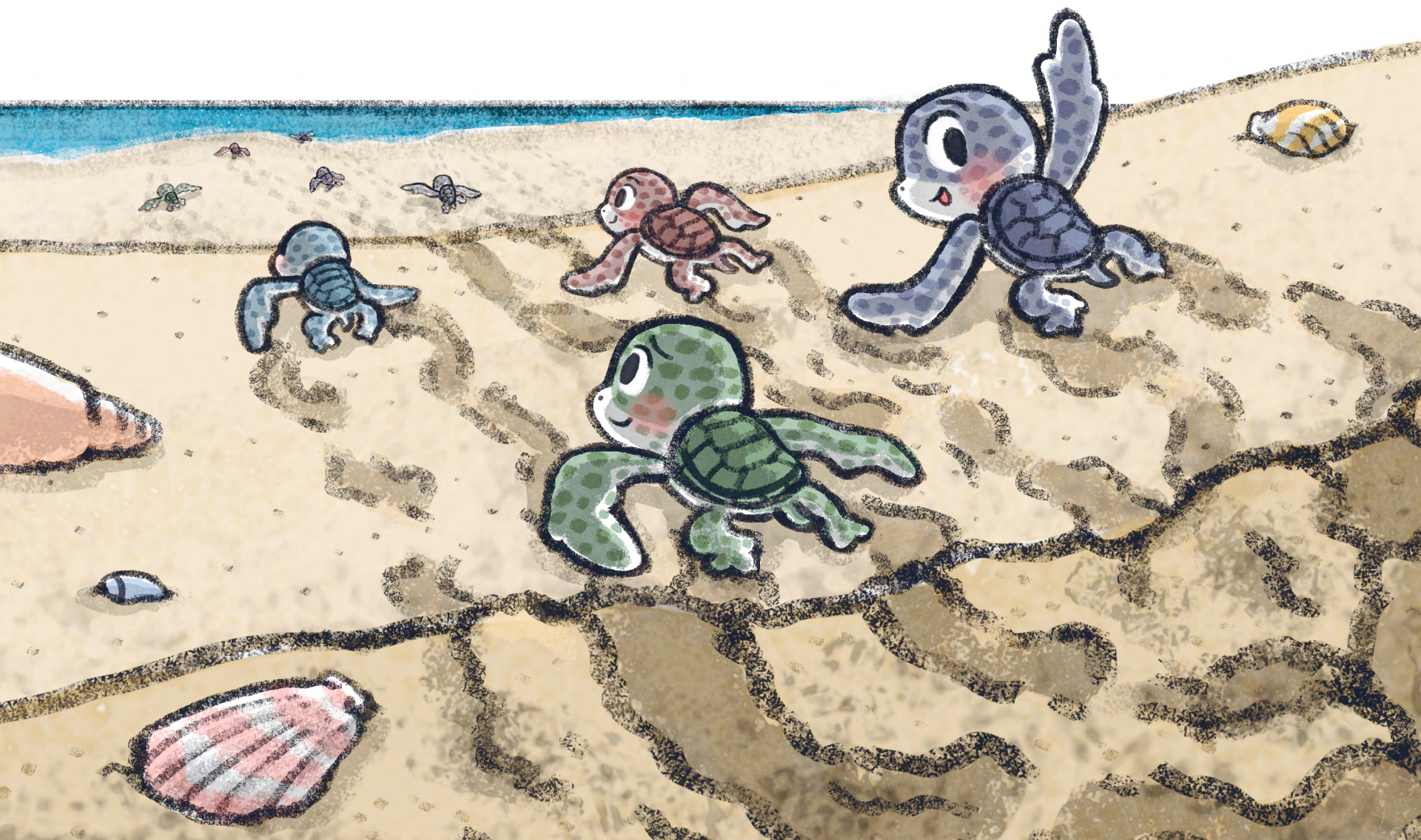


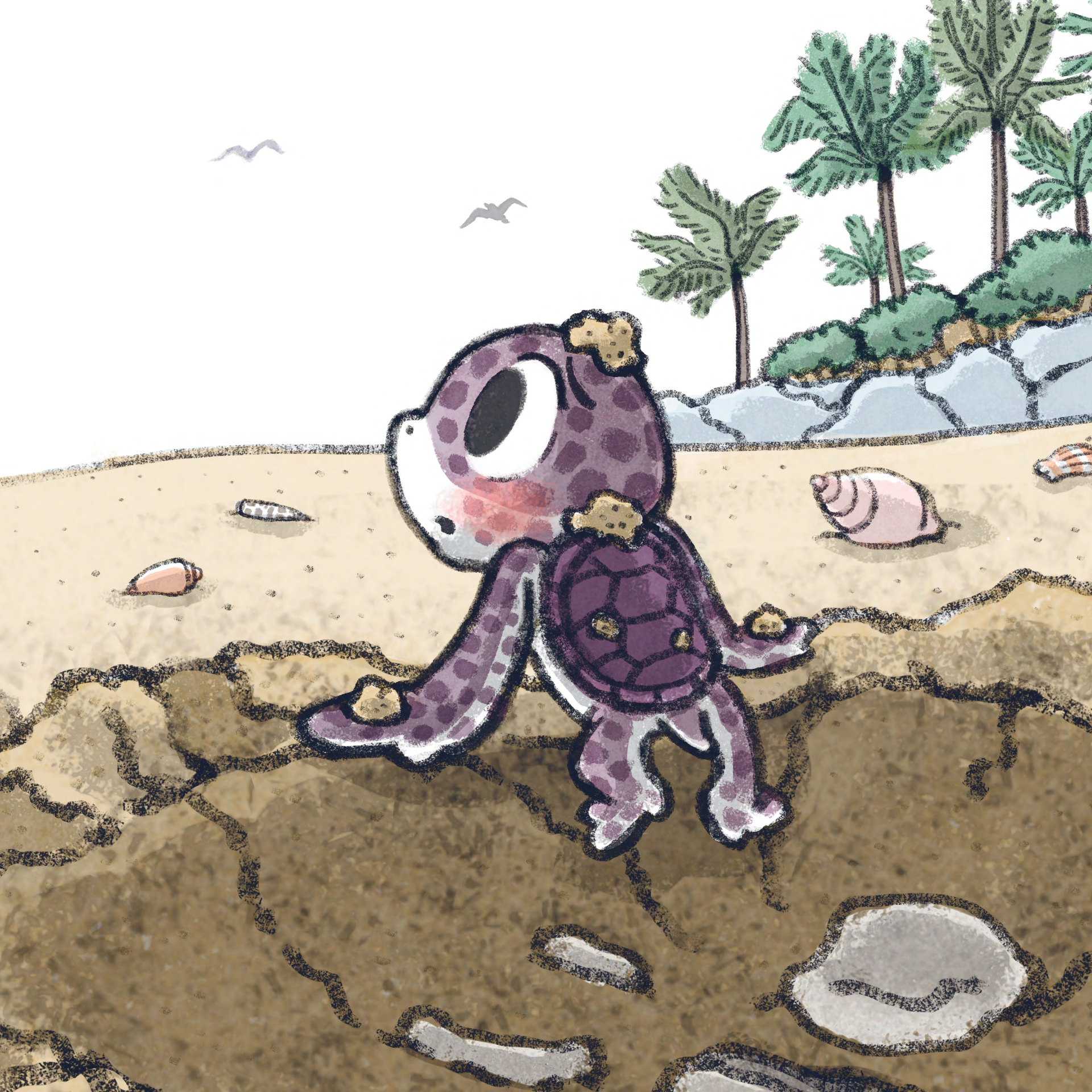
Η ΜΕΓΑΛΗ ΒΟΥΤΙΑ ΤΗΣ ΝΕΛΙ



CORI
DOERRFELD

Από τη στιγμή που βγήκε από το αβγό, η Νέλι ένιωθε τόσο μικρή.
Έπρεπε να περπατήσει πολύ για να φτάσει στη θάλασσα.





Τίποτα όμως δεν την έκανε να νιώθει τόσο μικρή,
τίποτα δεν την τρόμαζε περισσότερο...





...από τα κύματα!

ΣΠΛΑΣ!

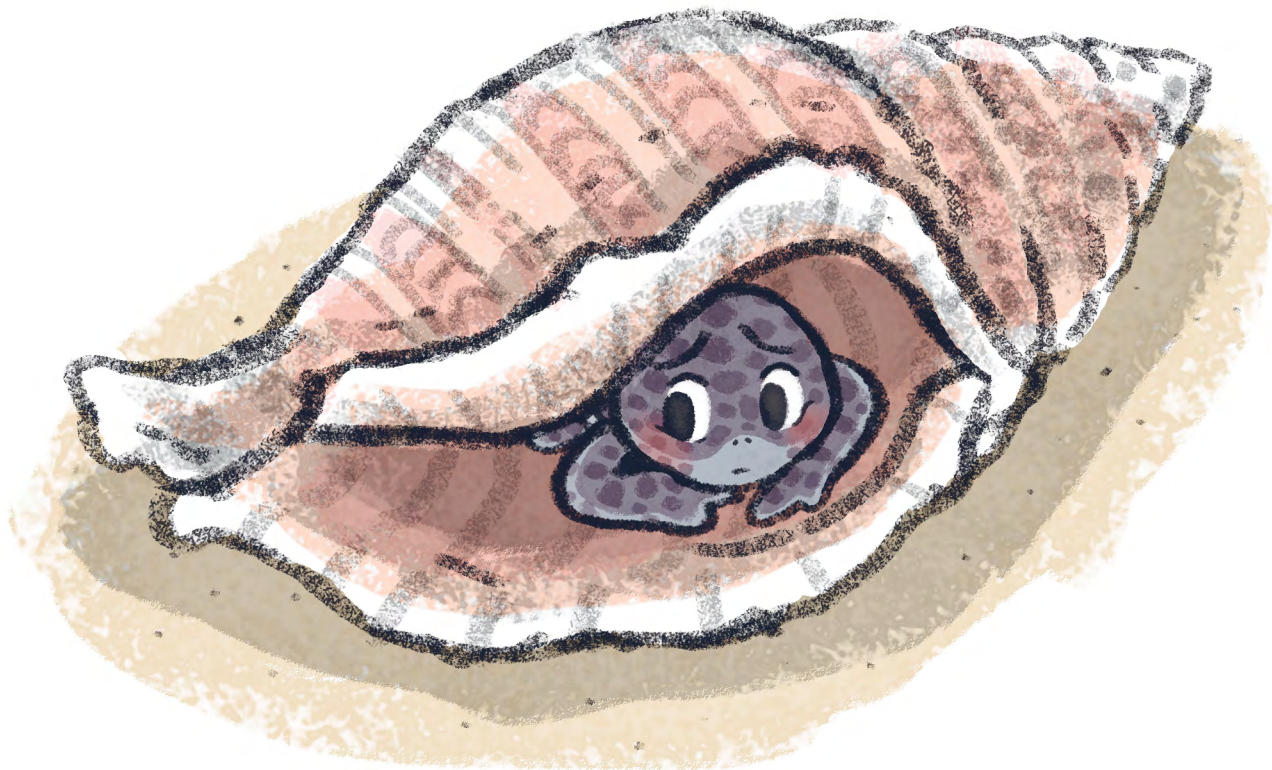





Έτσι, παρόλο που η Νέλι ήθελε να πάει στη θάλασσα
μαζί με τις υπόλοιπες χελωνίτσες...

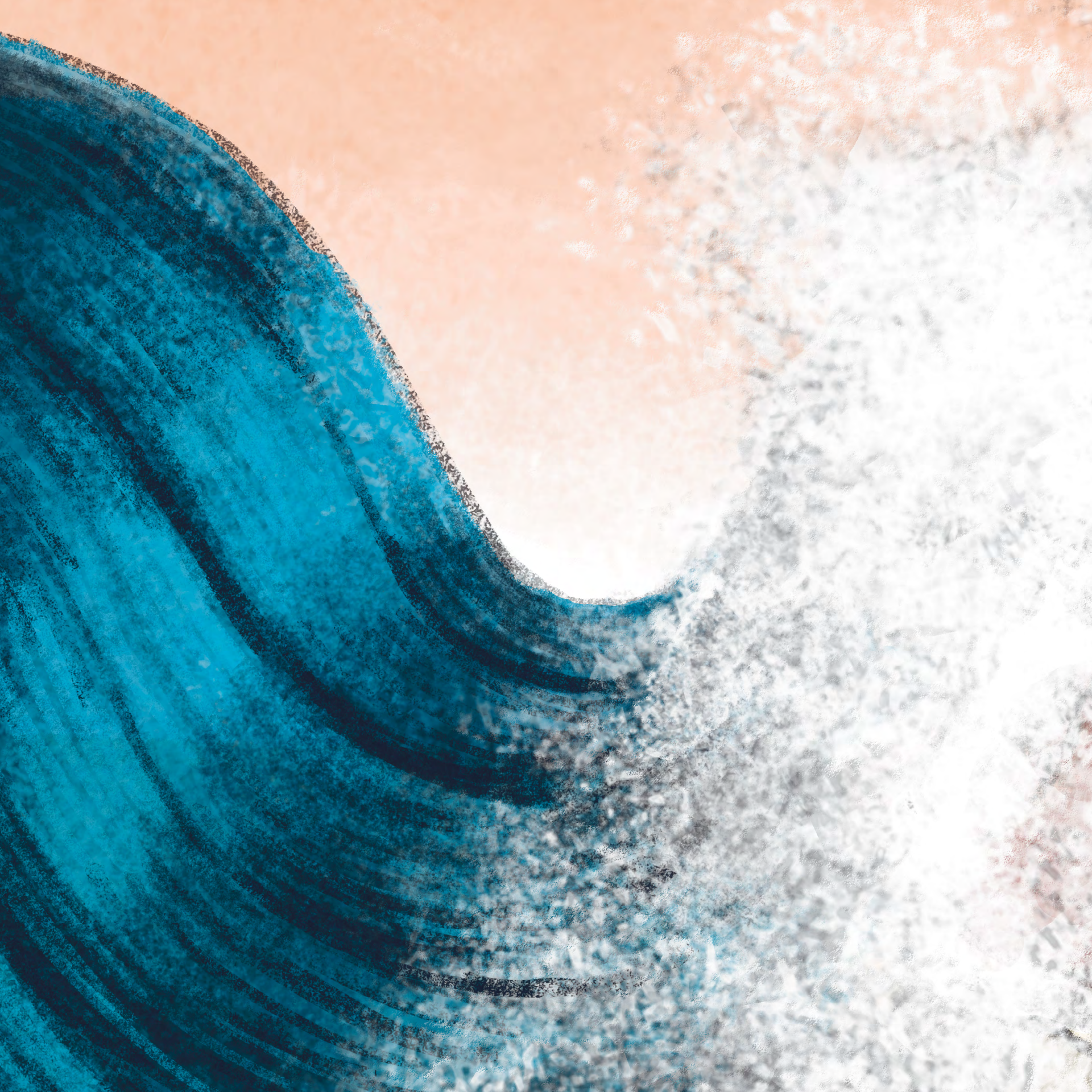


...κρύφτηκε σ' ένα κοχύλι.





Θα περίμενε πρώτα να ηρεμήσουν τα κύματα
και να βουτήξει ύστερα στο νερό...



ΣΠΛΑΣ!

Όμως τα κύματα ολοένα και δυνάμωσαν.

