

ΜΑΡΜΕΛΑΔΑ  
★ΚΕΡΑΣΙ★  
ΡΑΝΡΑΝ

διόντρα



Τα strips αυτού του τόμου δημοσιεύθηκαν για πρώτη φορά στο online comics portal [socomic.gr](http://socomic.gr) από τον Οκτώβριο του 2015 έως τον Μάρτιο του 2017.

Το σχέδιο στις σελίδες 72-73 είναι του Ευάγγελου Ανδρουτσόπουλου.

Όταν ξεκίνησα να σχεδιάζω την σειρά δεν είχα παιδιά και αφιέρωνα τα strips στη Βίκυ, όμως από τότε αποκτίστημε δύο.

Αυτό το βιβλίο είναι για εκείνα και για όλα τα παιδιά που δεν κοιμούνται ακόμη.

Με αγάπη,  
Παναγιώτης



Από Κυψέλη ως Πατίσια  
και Πολύγωνο ως Γκιόζη,  
Αμπελόκηπους και Ψυχικό,  
η ρίμα μου σ' αγγίζει.



Χρ...



Όχι,  
όχι...



Οχι, έρχεται!



Από Κυψέλη ως Πολύγωνο  
και Γκιόζη ως Πατίσια  
η ρίμα μου σε κυνηγά  
από υπονόμους σε Σωκράτεια.



Τι κάνεις εκεί,  
Κεράση;

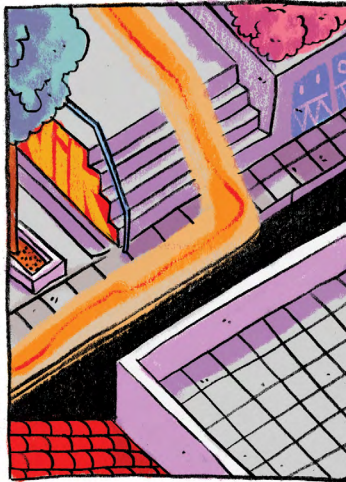
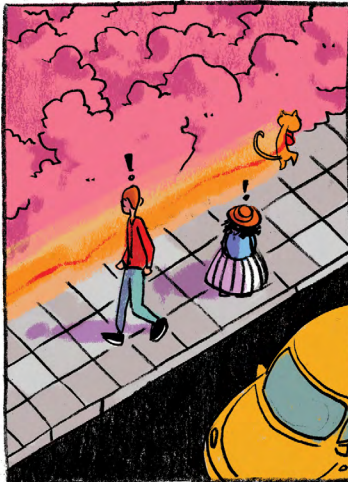
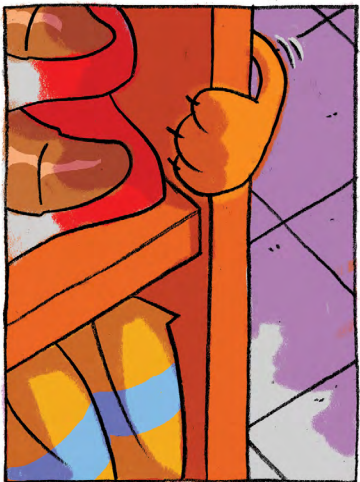
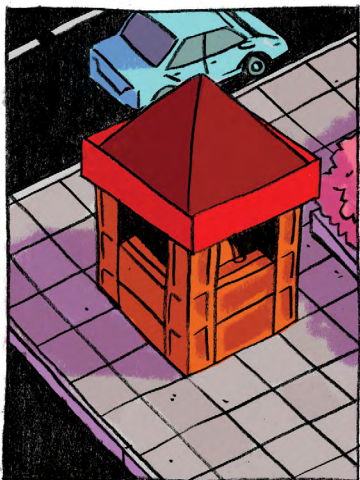


Προσπατώ,  
Φουφού...

Προσπατώ.

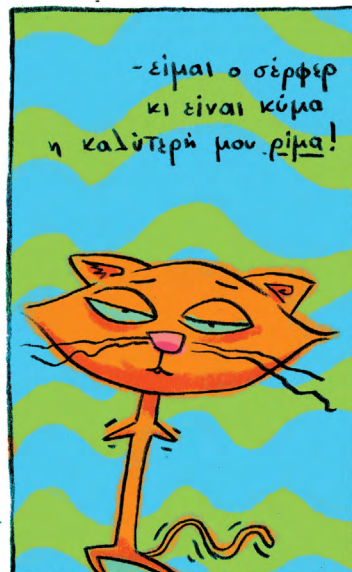
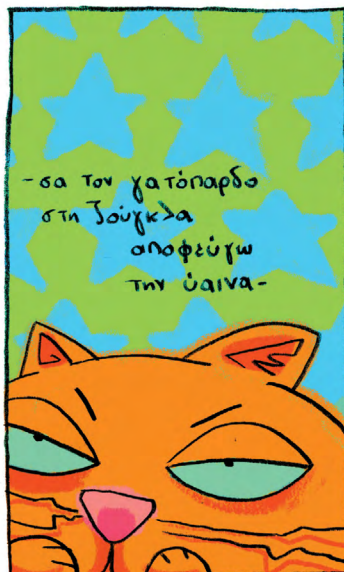
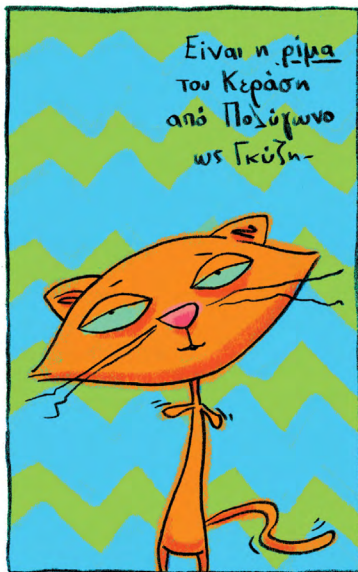
Μην  
κρίνεις.

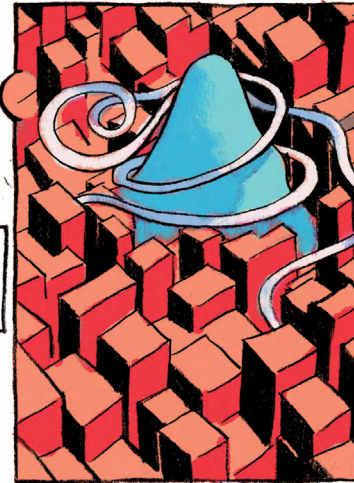
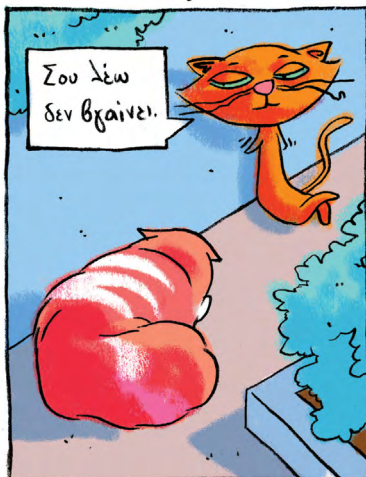


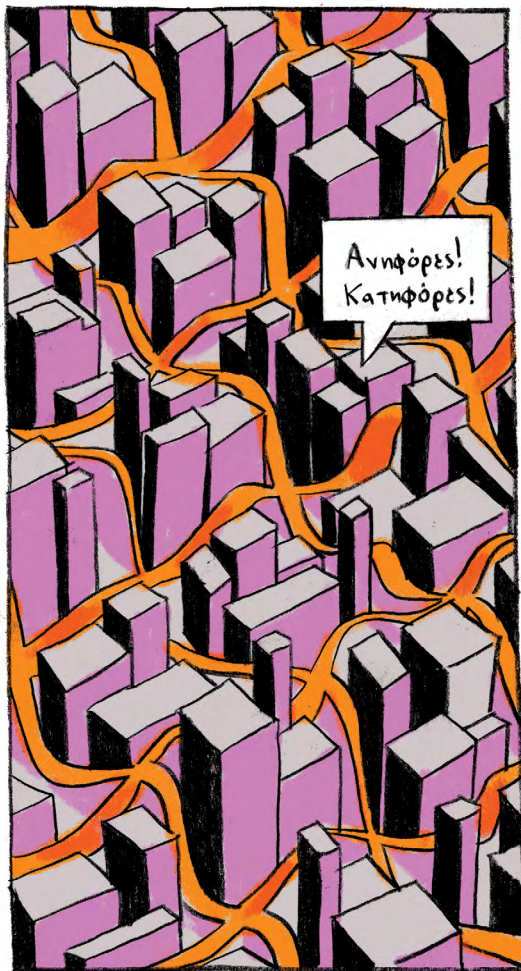












Ανηφόρες!  
Κατιφόρες!



Δηλαδή, δεν γίνεται να μετα-  
κορίσουν για λίγο οι κάτοικοι--



--να ισοπεδωθεί  
η περιοχή--



-- και να ξαναχτιστούν τα  
ίδια σπίτια, αλλά σε ίσημα;



Έχεις σκεφτεί  
να μιλήσεις σε  
κάποιον αρμόδιο,  
βρε Κεράση;

Δεν είναι ότι  
δεν το έχω  
σκεφτεί...

