



# ΓΙΔΕΕΣ

ΓΙΑ ΚΑΤΑΣΚΕΥΕΣ

# LEGO®

ΤΟ  
ΕΠΙΣΗΜΟ  
ΒΙΒΛΙΟ

Μπορείς να  
κατασκευάσεις  
οτιδήποτε!



# ΠΕΡΙΕΧΟΜΕΝΑ

Πτήση με  
αερόστατο,  
σελ. 61

ΕΙΣΑΓΩΓΗ	4
ΤΟΥΒΛΟ-ΣΥΜΒΟΥΛΕΣ	6
<b>ΦΤΙΑΞΕ ΤΟΝ ΚΟΣΜΟ ΣΟΥ</b>	<b>8</b>
ΜΟΥΣΕΙΟ ΑΣΥΝΗΘΙΣΤΩΝ ΠΡΑΓΜΑΤΩΝ	10
ΤΑΡΑΤΣΟΚΗΠΟΣ	12
ΣΤΟΙΧΕΙΩΜΕΝΟ ΣΠΙΤΙ	14
ΡΑΛΙ ΦΟΡΤΗΓΩΝ-ΘΗΡΙΩΝ	16
ΦΑΡΟΣ	18
ΚΑΤΩ ΑΠΟ ΤΟΥΣ ΔΡΟΜΟΥΣ	20
ΚΑΤΩ ΑΠΟ ΤΗ ΓΗ	22
ΜΙΚΡΟΣΚΟΠΙΚΗ ΠΟΛΗ	24
ΟΥΡΑΝΟΞΥΣΤΕΣ ΣΤΗΝ ΑΚΤΗ	26
ΜΙΚΡΟΛΙΜΑΝΟ	28
ΠΑΙΧΝΙΔΑΔΙΚΟ	30
ΕΡΓΟΤΑΞΙΟ ΟΙΚΟΔΟΜΗΣ	32
ΑΝΑΝΕΩΣΙΜΗ ΕΝΕΡΓΕΙΑ	34
ΒΟΤΑΝΙΚΟΙ ΚΗΠΟΙ	36
ΧΩΡΙΟ ΠΟΥ ΕΠΙΠΛΕΕΙ	38

Παρατήρησε  
τα αστέρια,  
σελ. 44



ΜΟΝΤΕΡΝΟΣ ΣΤΑΘΜΟΣ ΤΡΕΝΩΝ	40
ΡΟΚ ΣΥΝΑΥΛΙΑ	42
ΠΑΡΑΤΗΡΗΤΗΡΙΟ ΣΤΗ ΦΑΡΜΑ	44
ΤΡΑΚΤΕΡ	48
ΔΙΑΓΩΝΙΣΜΟΣ ΤΑΛΕΝΤΩΝ	50
<b>ΕΞΕΡΕΥΝΗΣΕ</b>	<b>52</b>
ΠΑΓΚΟΣΜΙΑ ΑΞΙΟΘΕΑΤΑ	54
ΕΠΙΤΡΟΠΗ ΔΕΙΝΟΣΑΥΡΩΝ	56
ΑΡΧΑΙΑ ΑΙΓΥΠΤΟΣ	58
ΜΕΤΑΦΟΡΕΣ ΤΟΥ ΠΑΛΙΟΥ ΚΑΛΟΥ ΚΑΙΡΟΥ	60
ΦΑΝΤΑΣΤΙΚΑ ΠΛΑΣΜΑΤΑ	62
ΔΙΑΣΤΗΜΙΚΟΣ ΑΓΩΝΑΣ	64
ΕΞΕΡΕΥΝΗΤΕΣ ΤΟΥ ΔΙΑΣΤΗΜΑΤΟΣ	66
ΠΟΛΕΜΙΚΟ ΠΛΟΙΟ ΤΩΝ ΒΙΚΙΝΓΚ	68
ΑΡΧΑΙΟ ΚΑΣΤΡΟ	70
ΑΡΧΑΙΑ ΘΑΥΜΑΤΑ	72
ΜΕΣΑΙΩΝΙΚΗ ΚΟΜΠΑΝΙΑ	74
ΕΞΩΓΗΙΝΗ ΖΩΗ	76
ΓΑΛΑΞΙΑΚΟ ΓΥΜΝΑΣΤΗΡΙΟ	78
ΕΓΚΑΤΑΣΤΑΣΕΙΣ ΓΥΜΝΑΣΤΗΡΙΟΥ	80
ΑΡΧΑΙΟ ΑΓΑΛΜΑ	82
ΕΚΠΑΙΔΕΥΣΗ ΝΙΝΤΖΑ	84
ΜΥΘΟΙ ΚΑΙ ΘΡΥΛΟΙ	86
ΜΙΝΙ ΜΑΡΚΕΤ	88
ΓΥΡΙΣΜΑ ΚΛΑΣΙΚΗΣ ΤΑΙΝΙΑΣ	90
ΙΑΠΩΝΙΚΟΣ ΚΗΠΟΣ	92
ΤΑΞΙΔΙ ΣΤΟΝ ΧΡΟΝΟ	94
ΡΟΛΟΓΙΑ	96

## ΕΚΦΡΑΣΟΥ 98

ΕΡΓΑ ΤΕΧΝΗΣ ΓΙΑ ΤΟΝ ΤΟΙΧΟ	100
ΤΕΧΝΗ ΚΑΙ ΓΛΥΠΤΑ	102
ΦΤΙΑΞΕ ΤΗΝ ΟΙΚΟΓΕΝΕΙΑ ΣΟΥ	104
ΑΠΙΘΑΝΗ ΕΦΕΥΡΕΣΗ	106
Η ΙΔΑΝΙΚΗ ΔΟΥΛΕΙΑ	108
ΘΗΣΑΥΡΟΦΥΛΑΚΙΟ	110
ΔΙΑΚΟΣΜΗΣΗ ΓΡΑΦΕΙΟΥ	112
ΣΠΙΤΙΑ ΚΑΤΟΙΚΙΔΙΩΝ ΖΩΩΝ	114
ΠΑΙΧΝΙΔΙΑ	116
ΙΑΠΩΝΙΚΟ ΤΑΠΕΡΑΚΙ	118
ΦΑΝΤΑΣΤΙ-ΚΟΣΜΟΣ	120
ΓΥΡΙΣΕ ΜΙΑ ΤΑΙΝΙΑ	122
ΣΟΥΠΕΡΗΡΩΣ	124
ΚΟΥΤΙ ΘΗΣΑΥΡΩΝ	126
ΓΡΑΜΜΑΤΑ LEGO®	128
ΤΟ ΙΔΑΝΙΚΟ ΣΠΙΤΙ	130
ΤΟ ΣΠΙΤΙ ΤΩΝ ΟΝΕΙΡΩΝ ΣΟΥ	132
ΧΤΙΣΕ ΣΥΝΑΙΣΘΗΜΑΤΑ	134
ΕΝΥΔΡΕΙΟ	136
ΧΡΗΣΙΜΑ ΡΟΜΠΟΤ	138

## ΑΠΙΘΑΝΕΣ ΠΕΡΙΠΕΤΕΙΕΣ 140

ΣΚΙ ΣΤΑ ΧΙΟΝΙΑ	142
ΠΕΙΡΑΤΙΚΗ ΠΕΡΙΠΕΤΕΙΑ	144
ΠΙΣΤΕΣ ΑΝΑΡΡΙΧΗΣΗΣ	146
ΠΕΡΙΠΕΤΕΙΕΣ ΣΤΟΝ ΑΕΡΑ	148

Φτιάξε ένα  
κατοκίδιο,  
σελ. 105



«Ακροβατικά»  
με αεροπλάνο,  
σελ. 155

ΣΠΟΡ ΜΕ ΣΑΝΙΔΕΣ	150
ΘΑΛΑΣΣΙΑ ΑΘΛΗΜΑΤΑ	152
ΑΓΩΝΙΣΤΙΚΑ ΑΕΡΟΠΛΑΝΑ	154
ΓΛΥΚΑ ΜΑΜΟΥΝΙΑ	156
ΖΟΥΖΟΥΝΟΤΕΡΑΤΑ	158
ΘΑΛΑΣΣΙΑ ΠΛΑΣΜΑΤΑ	160
ΥΠΟΒΡΥΧΙΟΣ ΚΟΣΜΟΣ	162
ΝΕΡΑΪΔΕΝΙΟΣ ΚΗΠΟΣ	164
ΑΤΜΟΠΑΝΚ ΟΧΗΜΑΤΑ	166
ΤΟΥΒΛΟΠΑΡΑΜΥΘΙΑ	168
ΔΡΑΚΟΣ	170
ΠΥΛΗ ΣΕ ΑΛΛΟΝ ΚΟΣΜΟ	172
ΤΡΟΠΙΚΟ ΔΑΣΟΣ	174
ΖΩΗ ΣΤΟ ΤΡΟΠΙΚΟ ΔΑΣΟΣ	176
ΟΙ ΤΕΣΣΕΡΙΣ ΕΠΟΧΕΣ	178
ΣΠΙΤΙ ΜΑΓΙΣΣΑΣ	180
ΠΟΛΥΧΡΩΜΟ ΛΕΩΦΟΡΕΙΟ	182
ΓΝΩΡΙΣΕ ΤΟΥΣ ΔΗΜΙΟΥΡΓΟΥΣ	184
ΤΥΠΟΙ ΤΟΥΒΛΩΝ	192
ΧΡΗΣΙΜΑ ΚΟΜΜΑΤΙΑ	194
ΑΠΟ ΤΗΝ ΙΔΕΑ ΣΤΟ ΜΟΝΤΕΛΟ LEGO®	196
ΕΥΧΑΡΙΣΤΙΕΣ	200



## ΔΙΑΛΕΞΕ ΤΕΧΝΙΚΗ

Μερικές από τις εικόνες που θα δεις στο βιβλίο σου δείχνουν πώς συνδέονται τα μοντέλα δίνοντας έμφαση σε χρήσιμες λεπτομέρειες. Αν θες να δοκιμάσεις κάτι, δοκίμασέ το και δες τι θα βγει.



## ΚΡΑΤΑ ΣΗΜΕΙΩΣΕΙΣ

Κοίτα μερικά μοντέλα του βιβλίου και γράψε τι σου αρέσει και τι όχι. Αυτό μπορεί να βοηθήσει τη φαντασία σου και να ξεκινήσεις να φτιάχνεις.



## ΔΙΑΛΕΞΕ ΜΙΑ ΙΔΕΑ

Είναι το κεφάλι σου γεμάτο ιδέες για μοντέλα; Κάνε μια λίστα με όλες τις ιδέες σου, διάλεξε μία και ξεκίνα να κατασκευάζεις.



## ΑΠΛΑ ΦΤΙΑΞΕ

Ξεκίνα να ενώνεις κομμάτια LEGO και δες τι θα γίνει. Κοίτα το σχήμα που έφτιαξες και σκέψου τι μπορεί να γίνει καθώς ενώνεις κι άλλα.

## ΕΤΟΙΜΟΙ; ΧΤΙΣΤΕ!

Μόλις μαζέψεις τα κομμάτια σου, μπορείς να φτιάξεις οτιδήποτε θες. Με τόσα φανταστικά κομμάτια LEGO και τόσες συγκλονιστικές ιδέες, ίσως να μην μπορείς να αποφασίσεις πώς να ξεκινήσεις. Απλά δοκίμασε μερικές από αυτές τις ιδέες!



## ΒΛΕΠΕ ΜΠΡΟΣΤΑ

Μπορείς να κάνεις ένα σκίτσο του μοντέλου σου πριν ξεκινήσεις την κατασκευή, αλλά ίσως ανακαλύψεις ότι δεν σου είναι απαραίτητο κιάλας.

## ΔΕΣ ΤΑ ΚΟΜΜΑΤΙΑ ΣΟΥ

Πιάσε μια χούφτα κομμάτια και άπλωσέ τα για να βλέπεις με τι δουλεύεις. Μπορείς να δημιουργήσεις με αυτά δικές σου εκδοχές των μοντέλων του βιβλίου;



# ΤΟΥΒΛΟ-ΣΥΜΒΟΥΛΕΣ

Όταν αρχίσεις την κατασκευή, πρέπει να ξεκινήσεις να σκέφτεσαι σαν μάστορας. Εδώ θα βρεις μερικές συμβουλές για να ξεκινήσεις. Μπορείς να τις έχεις κατά νου όταν φτιάχνεις τα μοντέλα σου ή να κάνεις τα πάντα με εντελώς δικό σου τρόπο. Το πιο σημαντικό είναι να διασκεδάσεις!

## ΞΕΧΩΡΙΣΕ ΤΑ

Πριν ξεκινήσεις, οργάνωσε τα κομμάτια LEGO σε τύπους και χρώματα. Έτσι δεν θα χάνεις χρόνο ψάχνοντας τα κομμάτια που θες.



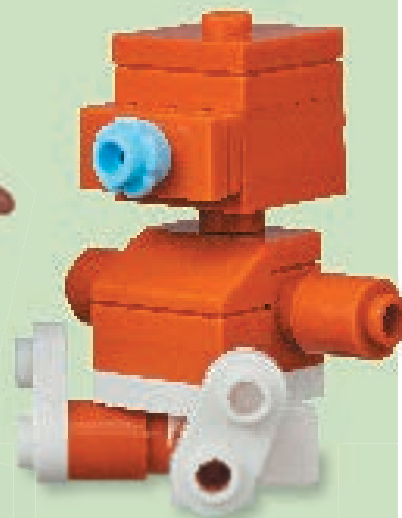
## ΜΕΓΑΛΕΣ ΣΚΕΨΕΙΣ . . . Ή ΚΑΙ ΜΙΚΡΕΣ

Πριν ξεκινήσεις, διάλεξε κλίμακα για το μοντέλο σου, ώστε να έχεις όσα κομμάτια LEGO θα σου χρειαστούν. Αν φτιάχνεις κάτι στο οποίο οι φιγούρες θα κάθονται, θα παίζουν και θα ζουν, αυτό είναι κλίμακα φιγούρας. Οτιδήποτε μικρότερο από αυτό είναι η μικροκλίμακα. Μπορεί να θες να φτιάξεις κάτι μεγαλύτερο από την κλίμακα φιγούρας, όπως το μωρό από κάτω. Αυτό το μέγεθος ονομάζεται κλίμακα μικρόκοσμου.

### ΜΙΚΡΟΚΛΙΜΑΚΑ



ΚΛΙΜΑΚΑ  
ΦΙΓΟΥΡΑΣ



ΜΙΚΡΟΚΟΣΜΟΣ



## ΟΧΙ ΠΕΡΑ-ΔΩΘΕ

Φτιάξε τα μοντέλα σου επάνω σε στιβαρή βάση και βάλε πλάκες ανάμεσα στις στοίβες των τούβλων για να γίνουν σταθερές. Έτσι δεν θα πέσουν.

## ΚΑΝΕ ΧΩΡΟ

Είναι πιο εύκολο να φτιάχνεις επάνω σε επίπεδη επιφάνεια με άφθονο χώρο για τα κομμάτια και τα μοντέλα σου. Δοκίμασε επάνω στο τραπέζι ή κάνε λίγο χώρο στο πάτωμα.





## ΜΕΤΡΑ ΤΙΣ ΦΙΓΟΥΡΕΣ

Αν θες οι φιγούρες σου να χωράνε μέσα στην κατασκευή, σκέψου πόσο χώρο θα θέλουν για ύψος, χέρια και πόδια όταν τις καλέσεις να έρθουν.

## ΒΑΛΕ ΠΟΙΚΙΛΙΑ

Μην ανησυχείς αν δεν έχεις το τέλειο κομμάτι. Σκέψου δημιουργικά με ό,τι έχεις και φαντάσου ποια άλλα στοιχεία θα μπορούσες να χρησιμοποιήσεις.



## ΣΤΑΘΕΡΟΠΟΙΗΣΕ

Πίεσε τα τούβλα μεταξύ τους για να δώσεις σταθερότητα. Εξάλλου, μπορείς να σταθεροποιείς τα κομμάτια βάζοντας επάνω τους άλλα κομμάτια. Κάνε τα μοντέλα σου σταθερά για να παίζεις με αυτά πολλές φορές.

## ΧΤΙΣΕ ΜΕ ΠΑΡΕΑ

Μερικές φορές, είναι πιο διασκεδαστικό να φτιάχνεις μοντέλα μαζί με συγγενείς και φίλους. Γιατί να μην μοιραστείς τις ιδέες σου και την χαρά του χτισίματος;



## ΧΡΩΜΑ ΝΑ 'ΝΑΙ...

Ποιος είπε ότι όλα τα πειρατικά πλοία πρέπει να είναι καφέ; Εσύ μπορεί να θες να φτιάξεις ένα ροζ πλοίο για το πλήρωμα σου. Βάλε όποια χρώματα θες στις κατασκευές.



## ΜΗΝ ΣΤΕΝΑΧΩΡΙΕΣΑΙ!

Αν το μοντέλο σου δεν βγει όπως το είχες φανταστεί, μπορείς να το ξεκινήσεις από την αρχή... ή να το μετατρέψεις σε κάτι άλλο. Δεν υπάρχει σωστό και λάθος τρόπος στο χτίσιμο.



## ΜΗΝ ΣΤΑΜΑΤΑΣ

Ό,τι και να γίνει, μην τα παρατάς! Κατασκευάζοντας διασκεδάσεις, οπότε απλά ένωνε τούβλα μέχρι κάτι να σου κάνει κλικ.

# ΦΤΙΑΞΕ ΤΟΝ ΚΟΣΜΟ ΣΟΥ

Παρατήρησε προσεκτικά τα κτίρια, τη φύση, τα οχήματα και τους ανθρώπους που βλέπεις κάθε μέρα. Ποιες υπέροχες λεπτομέρειες υπάρχουν που δεν είχες προσέξει πριν και πώς μπορείς να τις αναπαραστήσεις με κομμάτια LEGO®; Προσπάθησε να φτιάξεις ακριβώς ό,τι βλέπεις, ή πρόσθεσε διασκεδαστικά στοιχεία για να δημιουργήσεις κάτι μοναδικό.





## Η ΚΑΤΑΣΚΕΥΗ

- Στόχος:** Φτιάξε ένα μουσείο  
**Χρήση:** Δείξε ενδιαφέροντα εκθέματα  
**Έχει:** Δωμάτια, εκθέματα, βιτρίνες, επισκέπτες  
**Άλλα:** Κατάστημα αναμνηστικών, καφετέρια, διαδραστικά στοιχεία

Μια πλάκα 1x8 που συνδέει δύο μισές αψίδες 1x4 ώστε να γίνει μία πλατιά

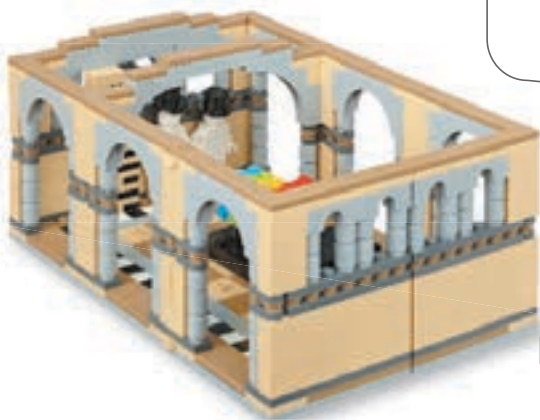
Διακοσμητική λιθοδομή που χωρίζει τους τοίχους στη μέση



ΚΑΤΟΙΟΣ  
ΕΚΛΕΨΕ ΤΗΝ  
ΣΑΥΡΑ.

# ΜΟΥΣΕΙΟ ΑΣΥΝΗΘΙΣΤΩΝ ΠΡΑΓΜΑΤΩΝ

Τα μουσεία έχουν πολλά σημαντικά και ασυνήθιστα αρχαία πράγματα να δεις και να μάθεις. Τι θα βάλεις στο μουσείο σου; Μπορεί να είναι κάτι με θέμα από τη φύση, κάτι καλλιτεχνικό ή και κάτι επιστημονικό. Οτιδήποτε θεωρείς συναρπαστικό θα προσελκύσει επισκέπτες.



ΚΛΕΙΣΤΕΣ  
ΠΛΕΥΡΕΣ

Η πόρτα  
χωρίζεται  
όταν διπλώνεις  
το δωμάτιο

Τα ανοίγματα των  
περασμάτων έχουν  
στο επάνω μέρος  
αψίδες 1x6x2

## ΔΙΠΛΩΤΟ ΔΩΜΑΤΙΟ

Το μουσείο έχει πλάκες  
με μεντεσέδες στις δύο  
πλευρές για να μπορεί  
να ξεδιπλώνεται. Όταν  
είναι κλειστό, οι  
μεντεσέδες βρίσκονται  
στα δύο τρίτα του  
μήκους του κτιρίου.

Στις κορυφές  
των τοίχων  
μπαίνουν πλάκες  
με μεντεσέ

ΜΗΝ  
ΑΝΗΣΥΧΕΙΣ...  
ΑΤΛΑ ΔΕΝ  
ΦΑΙΝΕΤΑΙ.

## ΑΝΟΙΧΤΗ ΔΙΑΡΡΥΘΜΙΣΗ

Οργάνωσε τον χώρο του μουσείου  
σου προσεκτικά. Θα χρειαστείς  
διαφορετικά δωμάτια που συνδέ-  
ονται με πλατιά περάσματα για να  
κινούνται ελεύθερα οι επισκέπτες.  
Βάλε στο πάτωμα πολλές κεντρό-  
πλακες για να στήσεις τα εντυπω-  
σιακά εκθέματα.



Πολύχρωμες  
πλάκες στα  
πλάγια

Ένας χάρακας  
από πλάκες και  
πλακίδια δείχνει  
το ύψος του  
καπέλου

Το καπέλο είναι ένας  
κύλινδρος LEGO®  
Τεχνίς επάνω σε μια  
κυκλική κεντρόπλακα

## ΕΚΘΕΜΑΤΑ

Οι φιγούρες θα κάνουν ουρές  
για να δουν τα μοναδικά  
εκθέματά σου. Το μουσείο που  
βλέπεις εδώ περιέχει ένα  
εκθαμβωτικό ουράνιο  
τοξοπρόβατο, το πιο ψηλό  
καπέλο LEGO του κόσμου και  
την απίθανη αόρατη σαύρα  
(εεε, μα πού πήγε;).

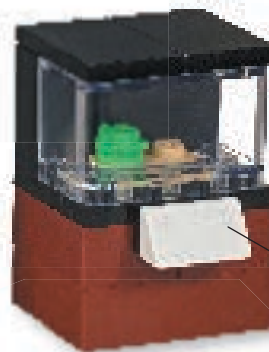
Ο «πίνακας  
πληροφοριών»  
βρίσκεται επάνω  
σε μια γωνιακή πλάκα



ΟΥΡΑΝΙΟ  
ΤΟΞΟΠΡΟΒΑΤΟ



ΤΟ ΨΗΛΟΤΕΡΟ  
ΚΑΠΕΛΟ



Η ΑΟΡΑΤΗ ΣΑΥΡΑ

# ΤΑΡΑΤΣΟΚΗΠΟΣ

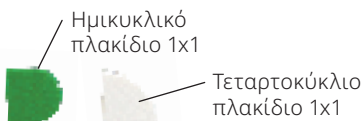
Κατασκεύασε σπίτια LEGO άλλου επιπέδου με πολύχρωμες λεπτομέρειες και δημιουργικές χρήσεις των καθημερινών χώρων. Στον χαλαρωτικό ανθισμένο ταρτσόκηπο στη στέγη της διώροφης κατοικίας οι φιγούρες θα έρθουν σε επαφή με τη φύση.

## Η ΚΑΤΑΣΚΕΥΗ

**Στόχος:** Φτιάξε ένα σπίτι με έξυπνους εξωτερικούς χώρους  
**Χρήση:** Κηπουρική, χαλάρωση  
**Έχει:** Ταράτσα, φυτά, λουλούδια  
**Άλλα:** Καθίσματα, πέτρες, στοιχεία νερού



### ΠΛΑΪΝΗ ΟΥΨΗ



Πλάκα 2x6 που ταιριάζει με το χρώμα του τοίχου



### ΠΛΑΪΝΑ ΠΑΝΕΛ

Το πολύχρωμο κτίριο γίνεται πιο όμορφο με σειρές από πλακίδια στα πλάγια. Κάθε διακοσμητικό πάνελ αποτελείται από 12 μικρά πλακίδια επάνω σε μια πλάκα 2x6. Αυτά κουμπώνουν στα πλάγια, στις γωνιακές πλάκες στους τοίχους.

ΜΠΟΡΩ ΝΑ ΡΙΖΩΣΩ ΕΔΩ ΤΠΕΡΑ.

Το μικρό τοιχάκι κάνει τον ταρτσόκηπο πιο ασφαλή

Πειραματίσου με περίεργες τοποθετήσεις παραθύρων

### ΦΑΝΤΑΧΤΕΡΟ ΚΤΙΡΙΟ

Βάλε ζωηρά τούβλα, πλάκες και πλακίδια για να κάνεις το κτίριό σου να ξεχωρίζει. Μπορείς να προσθέσεις ασυνήθιστες λεπτομέρειες και μοτίβα στις γωνίες με μικρά κομμάτια. Τι έπιπλα θα φτιάξεις;

Οι πράσινες πλάκες δίνουν μια πιο φυσική αίσθηση σε όλη την κατασκευή



Η κληματαριά «ξεφυτρώνει» από ένα τούβλο με τέσσερις πλαϊνές κεφαλές

ΕΓΩ ΕΧΩ ΗΔΗ!

## ΜΙΚΡΟΣ ΧΩΡΟΣ, ΜΕΓΑΛΕΣ ΙΔΕΕΣ

Σκέψου τους αγαπημένους σου εξωτερικούς χώρους. Ποια στοιχεία τους μπορείς να βάλεις στον ταρατσόκηπο; Μήπως κάποια διακόσμηση με νερό, έναν κήπο με πέτρες ή ένα μπάρμπεκιου; Ή μήπως έναν χώρο για DJ με ντισκομπάλα!

### ΑΝΕΒΑ ΕΠΙΠΕΔΟ!

Κάνε το σπίτι ακόμα πιο οικο-λογικό με έναν τοίχο με αναρριχώμενα φυτά, χρησιμοποιώντας κομμάτια με πλαϊνές κεφαλές ή κλιπάκια.

Χρησιμοποίησε διαφανή τούβλα 1x6x5 για να φτιάξεις παράθυρα – ή απλά άφησε τους χώρους ανοιχτούς

Φύλλα που συνδέονται με τέσσερις πλάκες 1x1 με μπάρες

Πράσινα κομμάτια φύλλων συνδέονται σε πλακίδια με κλιπάκια

### ΠΟΣΟ ΜΕΓΑΛΩΝΟΥΝ!

Πολλά κομμάτια LEGO είναι σχεδιασμένα να μοιάζουν με φυτά. Αλλά όταν τα συνδυάζεις μεταξύ τους, όλο και μεγαλώνει ο αριθμός των θάμνων και λουλουδιών που μπορείς να φτιάξεις!

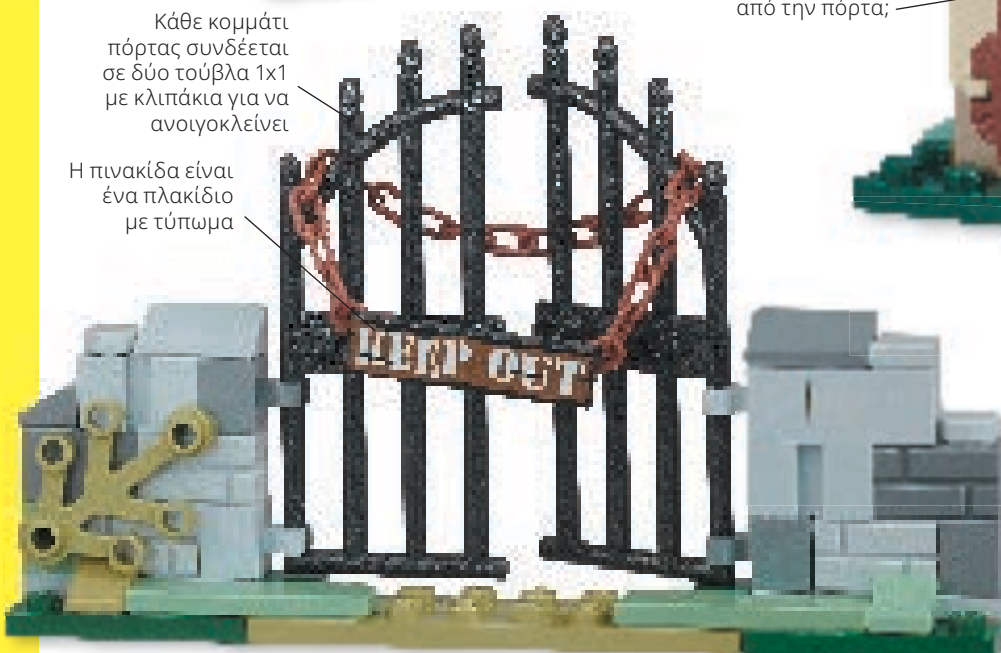
Η μπάρα-«κορμός» μπαίνει στις τρύπες της βάσης

Κυκλική πλάκα 1x1 με τρία φύλλα

Γάντζος που ενώνεται με πλάκα 1x1 με μπάρα

# ΣΤΟΙΧΕΙΩΜΕΝΟ ΣΠΙΤΙ

Μπου! Αυτό το σπίτι μοιάζει στοιχειωμένο, αλλά μην φοβάσαι τις προκλήσεις της κατασκευής. Στις λεπτομέρειες βρίσκεται όλη η ουσία: από το τρομακτικό δέντρο που караδοκεί δίπλα στο αφιλόξενο σπίτι, μέχρι τη φρικιαστική πόρτα με τις αλυσίδες. Μόνο οι θαρραλέες φιγούρες θα τολμήσουν να μπουν!



## «ΕΞΩ-ΚΟΣΜΙΚΟ»

Όταν φτιάχνεις τους τοίχους του στοιχειωμένου σπιτιού, βάλε σκουρόχρωμα κομμάτια LEGO και έχε κατά νου τις υφές. Η προσθήκη τούβλων με εμφανή πλινθοδομή ανάμεσα στα επίπεδα κομμάτια κάνει τους τοίχους να μοιάζουν ρηγμαγμένοι.

## Η ΚΑΤΑΣΚΕΥΗ

- Στόχος:** Φτιάξε ένα ανατριχιαστικό σπίτι  
**Χρήση:** Να τρομάξεις τις φιγούρες σου –ίσως και τους φίλους σου!  
**Έχει:** Παράθυρα κλεισμένα με τάβλες, παλιμοδιτικά στοιχεία  
**Άλλα:** Στοιχειωμένο δέντρο, τριζάτη πόρτα, τρομακτικοί κάτοικοι



Ο χρυσός πυργίσκος είναι μια φιγούρα-μπαστούνι του σκι!



### ΕΚΕΙ ΨΗΛΑ ΣΤΗΝ ΚΟΡΥΦΗ

Το ψηλότερο σημείο της οροφής αποτελείται από έξι τριγωνικά κεκλιμένα τούβλα. Στηρίζονται σε μια αψίδα και σε δύο διακοσμητικά ρολό-τούβλα από κάτω, και όλα αυτά τα κρατάει μια σειρά από κεντρόπλακες από πάνω.



Ρολό-τούβλα 1x1 για ρεαλιστικές λεπτομέρειες

Το φύλλο μπαίνει σε μια πλαινή κεφαλή κοντά στο έδαφος

### ΦΡΙΚΗ ΜΟΥ ΣΠΙΤΑΚΙ ΜΟΥ

Το σπίτι έχει τρεις τρομακτικούς χώρους. Ένα φάντασμα στοιχειώνει τη σοφίτα και ένα βαμπίρ караδοκεί στο κάτω δωμάτιο. Συγκριτικά με αυτά, το ποντίκι και η αράχνη φαίνονται φιλικά.



Ποιος ξέχασε το τυρί στη σοφίτα;!

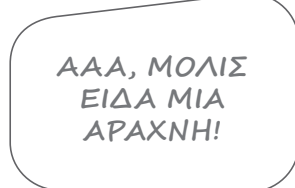
Για να φαίνεται ετοιμόρροπη η πρόσοψη, βάλτε εμφανή πλινθοδομή

Ανοιχτόχρωμες πράσινες λεπτομέρειες για χόρτα, μούχλα και αηδία

Αυτός ο ιστός κουμπώνει επάνω σε τούβλα με μπάρες

### ΠΛΑΪΝΗ ΟΨΗ

Ήξερές ότι τα περισσότερα φαντάσματα LEGO φωσφορίζουν;



### ΕΣΩΤΕΡΙΚΗ ΟΨΗ

## Η ΚΑΤΑΣΚΕΥΗ

**Στόχος:** Φτιάξε μικρά φορτηγά-θηρία και μια πίστα ράλι

**Χρήση:** Αγώνες, ψυχαγωγία

**Έχει:** Φορτηγά, πίστα, εμπόδια

**Άλλα:** Κερκίδες, φωτιά, στεφάνια

# ΡΑΛΙ ΦΟΡΤΗΓΩΝ-ΘΗΡΙΩΝ

Τα «φορτηγά-θηρία» με τα τεράστια λάστιχα και τις φοβερές τροποποιήσεις τους είναι ανήμερα. Δοκίμασε να φτιάξεις μερικά σε μικροκλίμακα και μετά φτιάξε μια πίστα για να τα αμολήσεις. Συχνά, τα φορτηγά-θηρία έχουν αστεία ονόματα ή χαρακτηριστικά όπως κηλίδες, βούλες, δόντια καρχαρία ή ουρές σκύλων. Πώς θα κάνεις το δικό σου να ξεχωρίσει;

Το κοινό απαρτίζουν μικρές φιγούρες (δηλαδή, φιγούρες αγαλματάκια-έπαθλα)

Τα αμάξια που συντρίβονται είναι φιγούρες-πατίνια

Πλακίδια 4x4 οριοθετούν την πίστα

Οι φλόγες μπαίνουν σε κυκλικές πλάκες 1x1 με κεφαλές

**ΟΙ ΦΩΤΙΕΣ ΚΑΙΝΕ  
ΕΝΤΟΜΑ,  
ΟΧΙ ΘΗΡΙΑ!**

### ΠΑΤΑ ΤΟ!

Τα φορτηγά-θηρία λατρεύουν τα σαμαράκια, τις ράμπες, οποιοδήποτε εμπόδιο χρειάζεται να σκαφαλώσουν ή να πατήσουν. Δες το άλμα νερού, τα στεφάνια και τον λάκκο με τη φωτιά... ακόμα και τα μικρά αμαξάκια που θέλουν να ροδοπατηθούν! Τι εμπόδια θα σε «οδηγήσει» η φαντασία σου να φτιάξεις;

## ΚΑΤΑΣΚΕΥΗ

Κάθε φορηγό είναι φτιαγμένο με πλάγια μέρη, όπως ένα ζευγάρι πλάκες με κλιπάκια για να μπουν οι άξονες των τροχών. Οι άξονες είναι μπάρες και οι ρόδες είναι κυκλικές πλάκες με τρύπες.

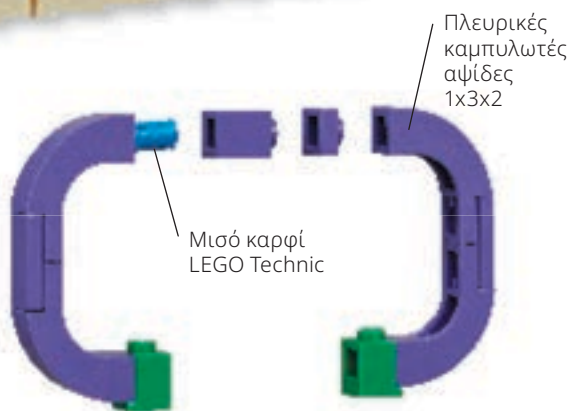
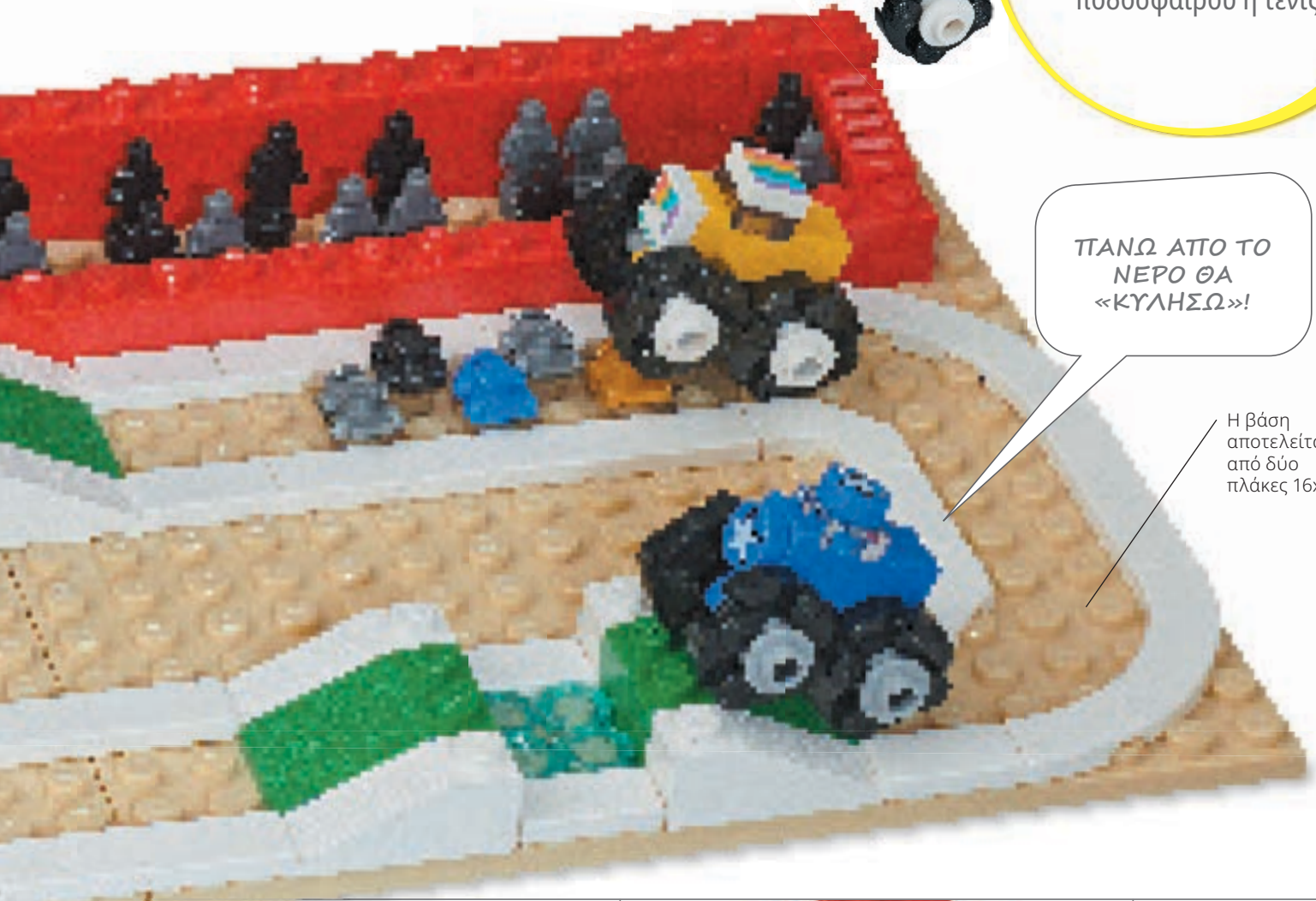


## ΔΟΚΙΜΑΣΕ ΤΟ

Μπορείς να τοποθετήσεις λείες, λευκές πλάκες επάνω σε μια ορθογώνια βάση για να φτιάξεις γήπεδα ποδοσφαίρου ή τένις.

ΠΑΝΩ ΑΠΟ ΤΟ ΝΕΡΟ ΘΑ «ΚΥΛΗΣΩ»!

Η βάση αποτελείται από δύο πλάκες 16x16



## ΓΥΡΩ-ΓΥΡΩ

Αυτό το στεφάνι είναι η γραμμή αφετηρίας και τερματισμού. Αποτελείται από τέσσερα καμπυλωτά κομμάτια, συνδεδεμένα πλαγιαστά σε πράσινα προβολότουβλα. Τα δύο μισά είναι ενωμένα στην κορυφή με ένα τούβλο 1x1 και ένα μισό καρφί LEGO® Technic.

## Η ΚΑΤΑΣΚΕΥΗ

**Στόχος:** Φτιάξε έναν φάρο  
**Χρήση:** Να κατευθύνει τα πλοία από και προς τη στεριά  
**Έχει:** Πύργο, φανάρι, προβλήτα  
**Άλλα:** Στεριά, εξοπλισμός ψαρέματος, τροχαλία, ζώα της θάλασσας

## ΣΑΝ ΤΟ ΠΡΑΓΜΑΤΙΚΟ

Για να φτιάξεις αυτό το φανταχτερό κτίριο, βάλε άσπρα και κόκκινα τούβλα (ή όποια χρώματα θες) πάνω σε πλάκες. Καν' το όσο ψηλό θέλεις. Μπορείς να φτιάξεις και ένα σπίτι για τον φανοφύλακα.



Κυκλική πλάκα 2x2 με μπάρες σε οκτάγωνο

### ΦΩΣ ΦΑΝΑΡΙ

Το πιο σημαντικό μέρος κάθε φάρου είναι το φανάρι που δείχνει στα πλοία πού είναι η στεριά. Έχει δύο φωτεινούς γλόμπους, φτιαγμένους από συρόμενες πλάκες 2x2 μέσα σε πιάτα ραντάρ.

Διαφανή κεφάλια από φιγούρες μπορούν να γίνουν εφεδρικές λάμπες



### ΕΦΕΔΡΙΚΕΣ ΛΑΜΠΕΣ

ΘΥΜΗΘΗΚΕΣ ΝΑ ΦΕΡΕΙΣ ΛΑΜΠΕΣ;;;

Τα κομμάτια στρογγυλού φράχτη 4x4x2 κάνουν μια γερή κουπαστή

Στοιβες από κυκλικά τούβλα 1x1 στρογγυλεύουν τον φάρο στις άκρες

Η εναέρια τροχαλία είναι μια μακριά κλωστή LEGO με μία κεφαλή σε κάθε άκρο

### ΖΩΑ

Δώσε ζωή στο λιμάνι σου με πλάσματα των ωκεανών. Αν δεν έχεις ζωάκια LEGO, μπορείς να φτιάξεις! Με μερικά μόνο κομμάτια μπορείς να φτιάξεις έναν γλάρο, έναν θαλάσσιο ίππο ή μια φάλαινα-μονόκερο!

Οι πλάκες-δόντια κάνουν για ράμφος και για φτερά

ΜΜΜΜ... ΜΠΙΣΚΟΤΟ!



### ΘΑΛΑΣΣΙΟΣ ΙΠΠΟΣ

Κράτα την κατασκευή σταθερή τοποθετώντας τη σε πλάκες βάσης

# ΦΑΡΟΣ

Τα θεματικά μοντέλα, όπως αυτό, είναι εξαιρετικά για ομαδικές κατασκευές. Είναι διασκεδαστικό να κατασκευάζεις και να παίζεις ανταλλάζοντας ιδέες, συμβουλές και κομμάτια LEGO με τους φίλους ή την οικογένειά σου. Αυτή η παραθαλάσσια κατασκευή έχει έναν φάρο και ένα μικρό κομμάτι στεριάς με μερικά μικρά ζώα της θάλασσας. Μπορείτε να διαλέξετε να φτιάξετε ο καθένας ένα διαφορετικό μέρος του τοπίου.

## ΔΟΚΙΜΑΣΕ ΤΟ

Οι κόκκινες και λευκές λωρίδες του φάρου είναι κλασικός συνδυασμός, αλλά μπορείς να βάλεις όποιο χρώμα και μοτίβο θες. Πρέπει μόνο να φαίνεται εύκολα από τα πλοία. Να είσαι φαρ-ραλέος!

ΟΥΤΣΙ! ΗΞΕΡΑ ΟΤΙ ΞΕΧΑΣΑ ΚΑΤΙ.

## ΠΕΡΑΣΤΕ ΜΕΣΑ

Να διακοσμήσεις και το εσωτερικό. Ο φανοφύλακας έχει ένα τζάκι για θέρμανση, τα πράγματά του στο ράφι από πάνω, και έναν χρήσιμο χάρτη στον τοίχο.

Αυτό το τιμόνι κάνει το τηλεσκόπιο πιο ρεαλιστικό

## ΣΤΕΡ-ΓΕΙΑ ΣΟΥ

Αυτό το μικρό κομμάτι γκρεμού αποτελείται από γκρίζα και πράσινα κεκλιμένα και κανονικά τούβλα. Βάλε ένα τηλεσκόπιο για να βλέπει ο φανοφύλακας τα πλοία στον ορίζοντα και μια τροχαλία για να παίρνει τα απαραίτητα.

Ένα κομμάτι με βράχους είναι το κεντρικό αυτού του τμήματος της στεριάς

Επάνω στο ρολό βαψίματος μπαίνουν μισά καρφιά

Κώνος 1x1


## ΕΝΑΕΡΙΑ ΤΡΟΧΑΛΙΑ

Μια απλή τροχαλία με σχοινί μεταφέρει στον φάρο σημαντικά εφόδια, όπως πίτσα. Μια μικρή ρόδα ενώνεται με ένα ρολό βαψίματος και συνδέεται στο κουτί για να γλιστράει στο σχοινί.

Αν δεν έχεις αυτό το κουτί, μπορείς να φτιάξεις ένα με μικρά τούβλα και πλάκες

Μεντεσέδες κάνουν την ουρά να κουνιέται πάνω-κάτω

ΦΑΛΑΙΝΑ-ΜΟΝΟΚΕΡΟΣ

The background of the entire page is a collage of various LEGO minifigures and parts. At the top left, there are purple and yellow parts. In the center, a yellow forklift minifigure is shown. To the right, a large green and blue dinosaur-like minifigure is prominent. Below it, a small pink boat minifigure is visible. At the bottom, there are blue and red parts, including a blue fish and a red dinosaur. The text is centered in the white space between these colorful elements.

**Το πιο δημοφιλές βιβλίο LEGO®  
όλων των εποχών – με πάμπολλα  
μοντέλα!**

Πάρε έμπνευση για τις  
δικές σου κατασκευές με τουβλάκια!

Διάβασε συμβουλές και κόλπα  
για καλύτερες δημιουργίες!

**Στις Ιδέες για κατασκευές με LEGO  
δεν υπάρχουν περιορισμοί.  
Τι θα κατασκευάσεις εσύ;**



LEGO, the LEGO logo, the Minifigure, and the Brick and Knob configurations are trademarks of the LEGO Group. ©2024 The LEGO Group.

Manufactured by Dorling  
Kindersley, One Embassy  
Gardens, 8 Vauxhall Gardens,  
London, SW11 79NU, UK under  
license from the LEGO Group.



**ΕΚΔΟΣΕΙΣ  
ΚΛΕΙΔΑΡΙΘΜΟΣ**

Στουρνάρη 278, 10682, ΑΘΗΝΑ, Τηλ: 210-3832044  
info@kclidarithmos.gr • www.kclidarithmos.gr



For the curious

ISBN 978-960-645-552-0



9 789606 455520

