

X NANO

INSTRUCTIONS FOR USE

FR Guide de l'utilisateur - EN User's guide - DE Bedienungsanleitung - NL Gebruiksaanwijzing - ES Guía del usuario - PT Guia de utilização - IT Manuale d'uso - TR Kullanım kılavuzu - CS Navod k použití - SK Používateľská príručka - HU Használati utmutató - PL Instrukcja obsługi - ET Kasutusjuhend - LT Naudo-totojo vadovas - LV Lietošanas pamācība - BG Ръководство на потребителя - RO Ghidul utilizatorului - SI Navodila za uporabnika - HR Upute za uporabu - BS Upute za upotrebu - SR Uputstvo za upotrebu - RU Руководство пользователя - EL Οδηγός χρήσης - UK Посібник користувача - CN 用户指南 - HK 用户指南 - KO 사용자 가이드 - AR دليل الاستعمال - FA راهنمای کاربر - FI Kaytto-ohje - NO Brukermanual - DA Bruger manual - MY Panduan pengguna



RH11 - TY11 - EO11

PLEASE READ CAREFULLY

THE "SAFETY AND USE INSTRUCTIONS" BOOKLET BEFORE FIRST USE

FR Veuillez lire attentivement le livret "Consignes de sécurité et d'utilisation" avant la première utilisation / **DE** Lesen Sie vor dem erstmaligen Gebrauch aufmerksam die Broschüre „Sicherheits- und Bedienungshinweise“ durch. / **NL** Gelieve vóór het eerste gebruik aandachtig het boekje met de veiligheids- en gebruiksvorschriften door te nemen / **ES** Lea detenidamente el libro «Instrucciones de seguridad y de uso» antes de utilizar el aparato por primera vez / **PT** Leia atentamente o manual «Instruções de segurança e utilização» antes da primeira utilização / **IT** Leggere con attenzione il libretto "Norme di sicurezza e d'uso" al primo utilizzo / **EL** Διαβάστε προσεκτικά το εγχειρίδιο «Οδηγίες ασφαλείας και χρήσης» πριν από την πρώτη χρήση / **TR** İlk kullanımdan önce "Güvenlik ve kullanım talimatları" kitapçığını dikkatlice okuyun / **CS** Před prvním použitím si, prosím, pečlivě prostudujte „Bezpečnostní pokyny pro použití“ / **SK** Pred prvým použitím si pozorne prečítajte „Bezpečnostné odporúčania a použitie“. / **HU** Az első használat előtt figyelmesen olvassa el a „Biztonsági előírások és használati útmutató” című fejezetet / **PL** Przed pierwszym użyciem proszę uważnie przeczytać broszurę „Zalecenia dotyczące bezpieczeństwa i użytkowania” / **ET** Palun lugege enne esimest korda kasutamist hoolikalt ohutus- ja kasutusjuhendit / **LT** Atidžiai perskaitykite knygelę „Saugos ir naudojimo reikalavimai” prieš naudodami įrenginį pirmą kartą / **LV** Pirms izmantojat ierici pirmoreiz, lūdzu rūpīgi izlasiet brošūru "Norādījumi par drošību un lietošanu" / **BG** Моля, прочетете внимателно книжката "Препоръки за безопасност и употреба" преди първоначална

употреба / **RO** Înainte de prima utilizare, citiți cu atenție manualul „Instrucțiunile de siguranță și de utilizare” / **SL** Pred prvo uporabo natančno preberite »Navodila za varno uporabo« / **HR** Molimo da prije prve uporabe pažljivo pročitate priručnik „Sigurnosne upute” / **BS** Prije prve upotrebe pažljivo pročitaite knjžicu "Sigurnosne upute" / **SR** Pre prve upotrebe, pažljivo pročitaite "Bezbednosno I uputstvo za upotrebu" / **RU** Перед первым использованием внимательно прочитайте инструкцию «Меры безопасности и правила использования». / **UK** Перед першим використанням уважно прочитайте посібник «Правила техніки безпеки та рекомендації щодо використання» / **CN** 请在初次使用本产品前仔细阅读「安全及使用说明」/ **HK** 第一次使用前，請仔細閱讀「安全使用說明」小冊子 / **KO** 제품을 처음 사용하기 전에 「안전 주의사항과 사용 방법」에 대한 안내 책자를 주의 깊게 읽으시기 바랍니다 / **AR** يرجى قراءة «كتيب السلامة وإرشادات الاستعمال» بعناية قبل البدء باستخدام الجهاز للمرة الأولى / **FA** لطفاً جزوه «ایمنی و دستورالعمل استفاده» را با دقت بخوانید / **FI** Lue huolellisesti turvallisuus- ja käyttöohjeet -esite ennen ensimmäistä käyttöä / **NO** Les nøye gjennom brosjyren «Sikkerhets- og bruksanvisning» før du bruker den / **DA** Læs omhyggeligt bogen «Sikkerheds- og brugsanvisninger» inden første brug / **SU** Läs noga igenom broschyren «Säkerhets- och användningsinstruktioner» innan du använder den första gången / **MY** Sila baca buku arahan keselamatan tangan teliti sebelum penggunaan pertama



1 EASY WASH FILTER - **FR** Easy Wash filter / **DE** Easy Wash filter / **NL** Wasbaar filter / **ES** Filtro lavable / **PT** Filtro lavável / **IT** Filtro Easy Wash / **EL** Φίλτρο Easy Wash / **TR** Easy Wash filter / **CS** Easy Wash filtr / **SK** Filter Easy Wash / **HU** Easy Wash szűrő / **PL** Filtr Easy Wash / **ET** Easy Wash filter / **LT** Easy Wash filtr / **BG** Миещ се филтър / **RO** Filtru lavabil / **SL** Enostavno pralen filter / **HR** Jednostavno perivi filter / **BS** Jednostavno održavanje filtera / **SR** Filter koji se jednostavno pere / **RU** Моющийся фильтр Easy Wash / **UK** Фільтр Easy Wash / **CN** 容易清洗过滤器 / **HK** 簡易清洗濾網 / **KO** 세척이 쉬운 필터 / **AR** فلتر سهل الغسل / **FA** Easy Wash فیلتر / **FI** Easy Wash -suodatin / **NO** Lettvasket filter / **DA** Easy Wash-filter / **SU** Enkelt tvättfilter / **MY** Penapis mudah dicuci

2 SEPARATOR - **FR** Séparateur / **DE** Staub-Abscheider / **NL** Scheidingsteken / **ES** Separador / **PT** Separador / **IT** Separatore / **EL** Διαχωριστής / **TR** Ayırıcı / **CS** Oddělovač prachu / **SK** V závislosti od modelu / **HU** Szétválasztó / **PL** Separator / **ET** Eraldaja / **LT** Separatorius / **LV** Atdalītājs / **BG** Сепаратор / **RO** Separator / **SL** Ločevalnik / **HR** Separator / **BS** Separator / **SR** Separator / **RU** Сепаратор / **UK** Сепараторторний фільтр / **CN** 分離器 / **HK** 分離器 / **KO** 분리기 / **AR** فاصل / **FA** جدا کننده / **FI** Erotin / **NO** Separator / **DA** Separator / **SU** Avskiljare / **MY** Pemisah

3 DUST CONTAINER - **FR** Bac à poussière / **DE** Staubbehälter / **NL** Stofreservoir / **ES** Depósito de suciedad / **PT** Depósito do pó / **IT** Contenitore della polvere / **EL** Δοχείο σκόνης / **TR** Toz haznesi / **CS** Nádobá na prach / **SK** Nádobá na prach / **HU** Poros tartály / **PL** Pojemnik na kurz / **ET** Tolmumahuti / **LT** Dulkių konteineris / **LV** Putekļu vertne / **BG** Контейнер за прах / **RO**Recipient de praf / **SL** Kontejner za prah / **HR** Spremnik prašine / **BS** Spremnik za prašinu / **SR** Posuda za prašinu / **RU** Контейнер для сбора пыли / **UK** Контейнер для пилу / **CN** 集尘箱 / **HK** 集塵箱 / **KO** 먼지통 / **AR** وعاء الغبار / **FA** ظرف گرد و غبار / **FI** Polyssäili / **NO** Støvbeholder / **DA** Støvbeholder / **SU** Dammbehållare / **MY** Bekas habuk

4 REMOVABLE BATTERY - **FR** Batterie amovible / **DE** Austauschbarer Akku / **NL** Verwisselbare batterij / **ES** Batería extraíble / **PT** Batería Removível / **IT** Secondo i modelli / **EL** Αποσπώμενη μπαταρία / **TR** Çıkarılabilir batarya / **CS** Výměnitelná baterie / **SK** Vyberateľná batéria / **HU** Kivehető akkumulátor / **PL** Wymowana bateria / **ET** Eemaldatavat aku / **LT** Nuimama baterija / **LV** Noņemams akumulators / **BG** Подвижна батерия / **RO** Baterie detaşabilă / **SL** Odstranljiva baterija / **HR** Odvojiva baterija / **BS** Odvojiva baterija / **SR** Demontažna baterija / **RU** В съемная батарея / **UK** Знімний акумулятор / **CN** 可替换式电池 / **HK** 可替换式電池 / **KO** 분리형 배터리 / **AR** بطارية قابلة للإزالة / **FA** باتری متحرک / **FI** Irrotettava akku / **NO** Avtagbart batteri / **DA** Aftageligt batteri / **SU** Löstgbart batteri / **MY** Bateri yang boleh ditanggalkan



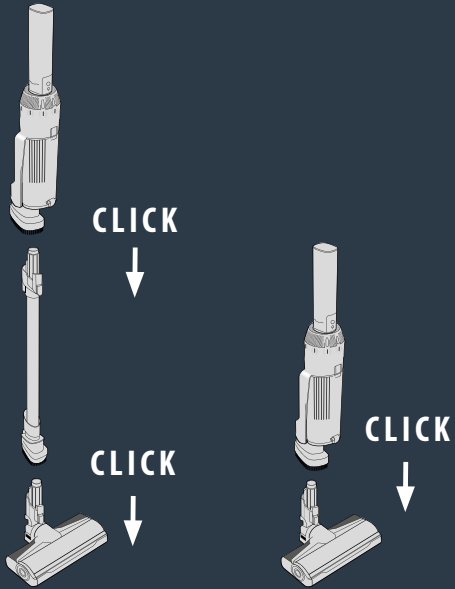
5 CHARGING BASE - **FR** Base de charge / **DE** Ladestation / **NL** Oplaadstation / **ES** Base de carga / **PT** Base de carregamento / **IT** Base di ricarica / **EL** Βάση φόρτισης / **TR** Şarj istasyonu / **CS** Nabíjezí základna / **SK** Nabíjacia základňa / **HU** Töltőbázis / **PL** Baza ładowcza / **ET** Laadimisalus / **LT** Įkrovimo bazė / **LV** Uzlādes bāze / **BG** Стійка за стена с възможност за зареждане / **RO** Bază de încărcare / **SL** Enota za polnjenje / **HR** Baza za punjenje / **BS** Baza za punjenje / **SR** Baza za punjenje / **RU** В зависимости от модели / **UK** док-станція / **CN** 充电底座 / **HK** 極化吸刷 / **KO** 충전 거치대 / **AR** قاعدة الشحن / **FA** پایه شارژ / **FI** Latausalusta / **NO** Ladebase / **DA** Opladningsbase / **SU** Laddningsbas / **MY** Asas pengecasan




6 SOFA BRUSH - **FR** Brosse sofa / **DE** Polsterdüse / **NL** Meubelzuigmond / **ES** Cepillo para sofás / **PT** Escova para sofás / **IT** Spazzola divano / **EL** Βούρτσας για καναπέδες / **TR** Koltuk başlığı / **CS** Kartáč na pohovku / **SK** Kefa na pohovku / **HU** Kanapé kefe / **PL** Szczotka do kanap / **ET** Diivanihari / **LT** Sofos teptukas / **LV** Divāna birste / **BG** Четка за мебели / **RO** Perie canapea / **SL** Krtača za sedežne garniture / **HR** Četka za namještaj / **BS** Četka za namještaj / **SR** Četka za namještaj / **RU** Щетка для мягкой мебели / **UK** Щітка для дивану / **CN** 极化吸刷 / **HK** 极化吸刷 / **KO** 소파 브러시 / **AR** فرشاة الكنب / **FA** برس مبل / **FI** Sohvhajarja / **NO** Sofaborste / **DA** Sofaborste / **SU** Möbelborste / **MY** Berus sofa

7 CREVICE NOZZLE - **FR** Accessoire fente / **DE** Fugendüse / **NL** Kierenzuigmond / **ES** Boquilla ranuras / **PT** Acessório para frestas e rodapés / **IT** Bocchetta lancia piatta / **EL** Ρύγχος / **TR** Dar uçlu başlık / **CS** Štěrbinová hubice / **SK** Štrbinová hubica / **HU** Rézfúvóka / **PL** Ssawka szczelinowa / **ET** Paguotsik / **LT** Plyšio antgalis / **LV** Plaisas sprausla / **BG** Крайник за тесни пространства / **RO** Accesoriu pentru spații înguste / **SL** Ozek nastavek / **HR** Nastavak za otvore / **BS** Nastavak za uske prostore / **SR** Nastavak za uske otvore / **RU** Щелевая насадка / **UK** Насадка для щілин / **CN** 窄縫吸嘴 / **HK** 縫隙吸嘴 / **KO** 틈새 노즐 / **AR** رأس المنافذ الضيقة / **FA** هدایت مناطق باریک / **FI** Rakosuuutin / **NO** Fugemunestykke / **DA** Sprækkedyse / **SU** Fogmunestykke / **MY** Muncung celah

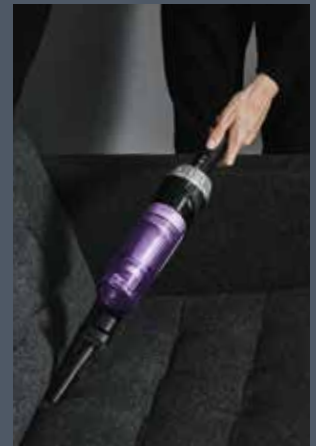
8 ANIMAL TURBO BRUSH - **FR** Animal turbo brosse / **DE** Mini-Turbodüse / **NL** Turboborstel voor dierenharen / **ES** Cepillo animal turbo / **PT** Escova turbo animal / **IT** Mini turbo spazzola / **EL** Βούρτσας τούριμτο για κατοικίδια / **TR** Evcil hayvan dostu turbo fırça / **CS** Turbo kartáč na zvířecí chlupy / **SK** Turbo kefa na zvieracie chlpy / **HU** Allati turbókefe / **PL** Turboszczotka Anima Turbo / **ET** Loomade turbohari / **LT** Gyvūnų turbo šepetys / **LV** Dzīvnieku turbo birste / **BG** Мини турбо четка, подходяща за косми от домашни любимци / **RO** Perie Animal Turbo / **SL** Mini turbo krtača primerna tudi za živalsko dlako / **HR** Turbo četka / **BS** Turbo četka za dlake kućnih ljubimaca / **SR** Animal turbo četka / **RU** Насадка для владельцев домашних животных / **UK** Щітка Animal Turbo / **CN** 电动涡轮吸刷 / **HK** 電動渦輪吸刷 / **KO** 반려견용 터보 브러시 / **AR** فرشاة الحيوانات / **FA** برس حیوانات توربو / **FI** Eläintenkarvaturohajarja / **NO** Turboborste for dyrehår / **DA** Turboborste til dyrehår / **SU** Turboborste för husdjur / **MY** Berus turbo haiwan

* **EN** Depending on model / **FR** Selon modèle / **DE** Je nach Modell / **NL** Afhankelijk van het model / **ES** Según modelo / **PT** Consoante o modelo / **IT** Secondo i modelli / **EL** Ανάλογα με το μοντέλο / **TR** Modele göre / **CS** Podle modelu / **SK** V závislosti od modelu / **HU** Modelltől függően / **PL** W zależności od typu / **ET** Sõltuvalt mudelist / **LT** Pagal modelį / **LV** Atbilstoši modelim / **BG** В зависимост от модела / **RO** Ovisno od modela / **SL** Odvisno od modela / **HR** Ovisno o modelu / **BS** Ovisno o modelu / **SR** U zavisnosti od modela / **RU** В зависимости от модели / **UK** Залежно від моделі / **CN** 根据不同型号 / **HK** 根據型號 / **KO** 모델에 따라 다름 / **AR** حسب الموديل / **FA** بسته به مدل / **FI** Mallista riippuen / **NO** Avhengig av modell / **DA** Afhængig af model / **SU** Beroende på modell / **MY** Bergantung pada model

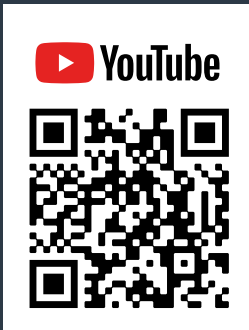


	 ON	BOOST
	UP TO 40 min	UP TO 14 min
	UP TO 25 min	UP TO 13 min

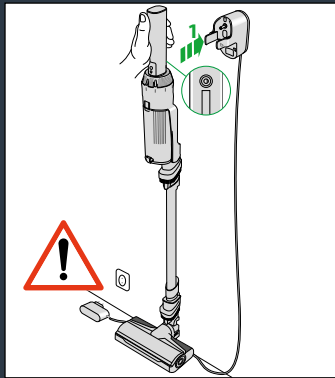
* EN Depending on model / FR Selon modèle / DE Je nach Modell / NL Afhankelijk van het model / ES Según modelo / PT Consoante o modelo / IT Secondo i modelli / EL Ανάλογα με το μοντέλο / TR Modele göre / CS Podle modelu / SK V závislosti od modelu / HU Modelltől függően / PL W zależności od typu / ET Sõltuvalt mudelist / LT Pagal modelį / LV Atbilstoši modelim / BG В зависимост от модела / RO Ovisno o modelu / SL Odvisno od modela / HR Ovisno o



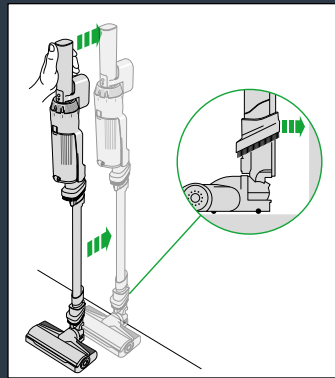
modelu / BS Ovisno o modelu / SR U zavisnosti od modela / RU В зависимости от модели / UK Залежно від моделі / CN 根据不同型号 / HK 根據型號 / KO 모델에 따라 다름 / AR حسب الموديل / FA بسته به مدل / FI Mallista riippuen / NO Avhengig av modell / DA Afhængig af model / SU Beroende på modell / MY Bergantung pada model



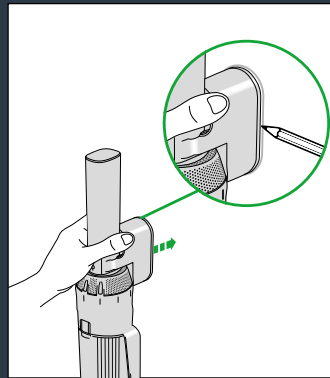
A



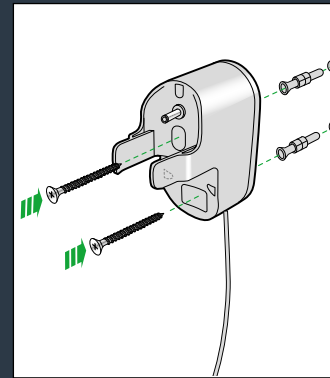
A.1



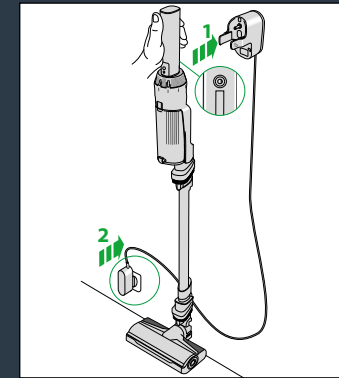
A.2



A.3

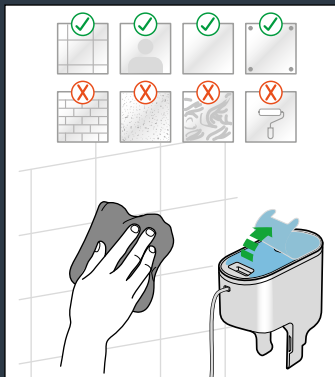


A.4

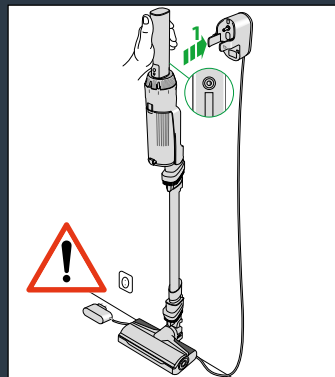


A.5

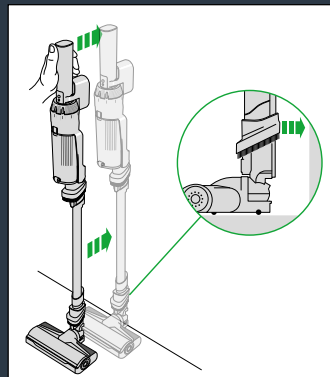
B



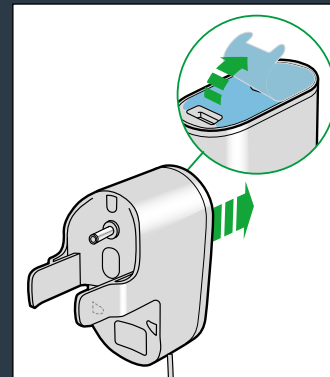
B.1



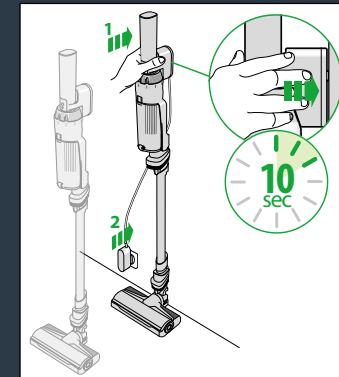
B.2



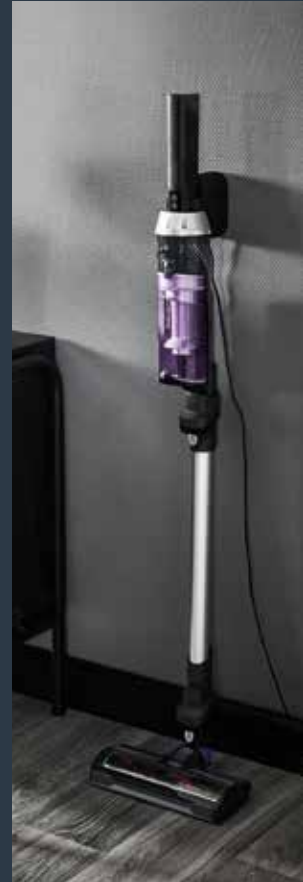
B.3



B.4



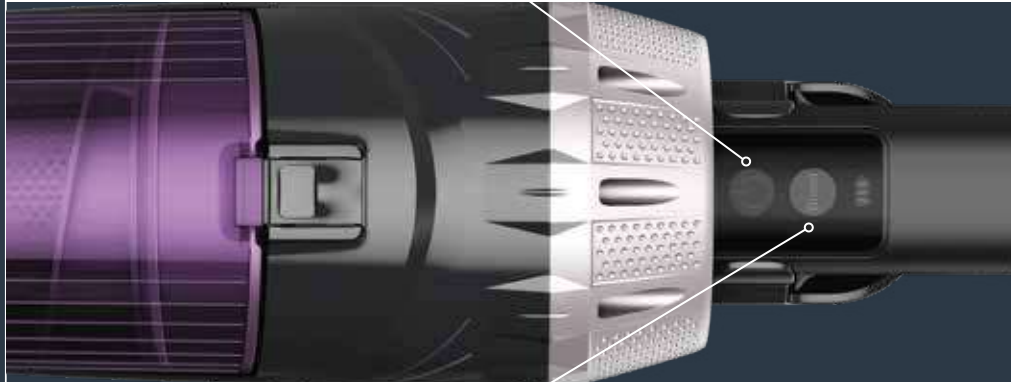
B.5



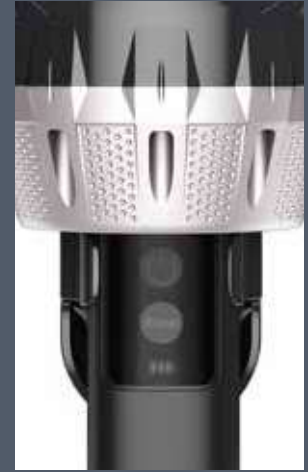
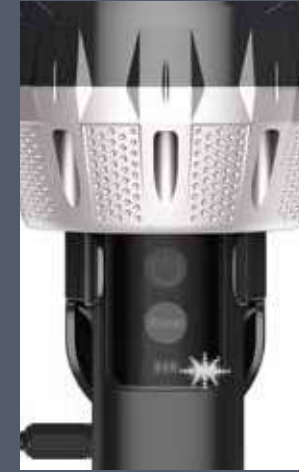
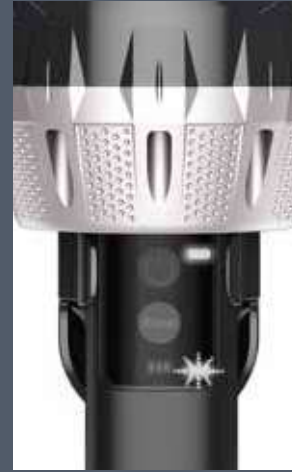
* EN Not included / FR Non inclus / DE Nicht im Lieferumfang enthalten / NL Niet inbegrepen / ES No incluidos / PT Nao incluidos / IT Non incluso / TR Dahil değil / CS Není součástí balení / SK Nezahrnuté / HU Nem tartozék / PL Nie zawiera / ET Valja arvatud / LT Nėra įtraukta / LV Nav ietverts / BG Не са включени / RO Neinclus / SL Ni vključeno / HR Nisu uključeni / BS Nije uključeno / SR Nije uključeno / RU Не включено / EL Δεν περιλαμβάνονται / UK Не включено / CN 不包括 / HK 不包含 / KO 포함되지않음 / AR غير مرفقة / FA شامل نمی شود / FI Ei sisally / NO ikke inkludert / DA ikke inkluderet / SU ingar ej / MY Tidak termasuk



ON / OFF

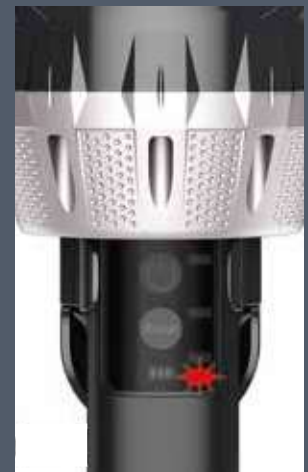
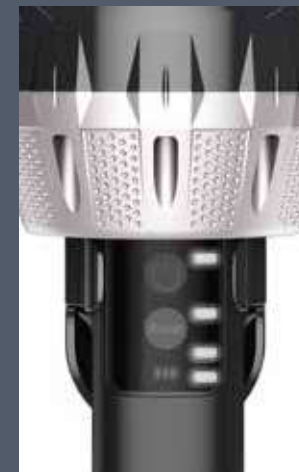
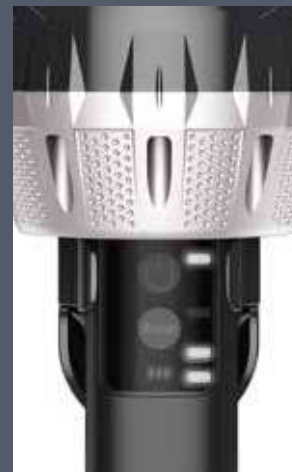


BOOST



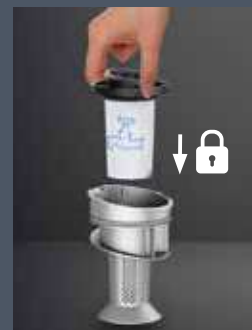
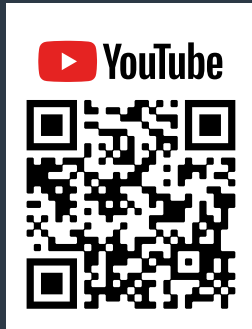
ON

BOOST





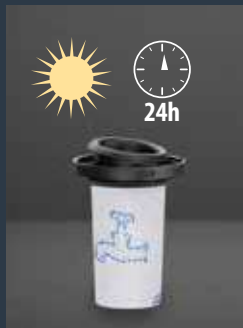
♻️ **1X / WEEK*** – * FR Semaine - DE Woche - IT Settimana - ES Semana - RU Неделя - PL Tydzień - NL Week - PT Semana - EL Εβδομάδα - TR Hafta - CS Týden - SK Týždeň - HU Hét - ET Nädal - SLV Avaitë - LT Nedėļa - BG Седмица - RO Săptămână - SL Teden - HR Tjedan - BS Sedmica - SR Nedelja - UK Тиждень - CN 星期 - HK 星期 - KR 주 - AR أسبوع / FA هفته - FI Viikko - NO Uke - DA Uge - SU Vecka - MY Minggu





EASY WASH

YouTube



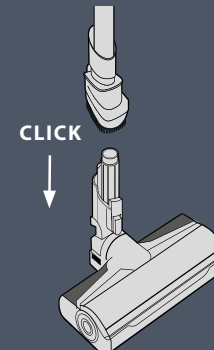
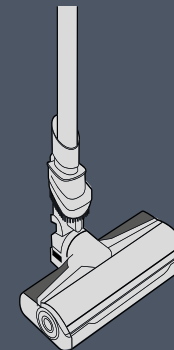
1X / WEEK* – * FR Semaine - DE Woche - IT Settimana - ES Semana - RU Неделя - PL Tydzień - NL Week - PT Semana - EL Εβδομάδα - TR Hafta - CS Týden - SK Týždeň - HU Hét - ET Nädal - SLV Avaitë - LT Nedėlja - BG Седмица - RO Săptămână - SL Teden - HR Tjedan - BS Sedmica - SR Nedelja - UK Тиждень - CN 星期 - HK 星期 - KR 주 - AR أسبوع / FA هفته - FI Viikko - NO Uke - DA Uge - SU Vecka - MY Minggu



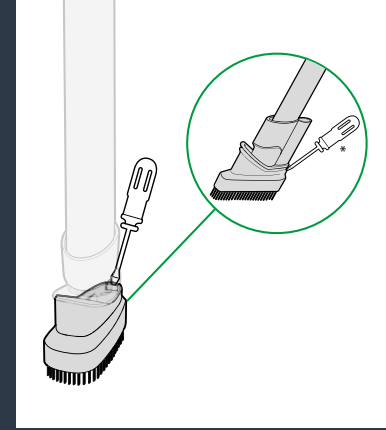
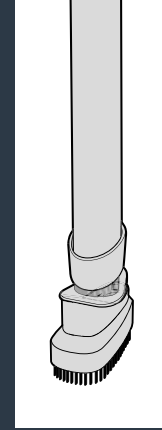
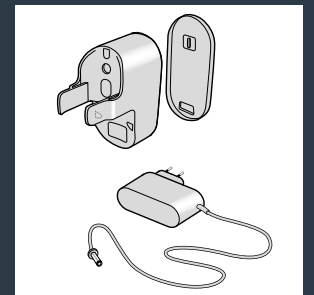
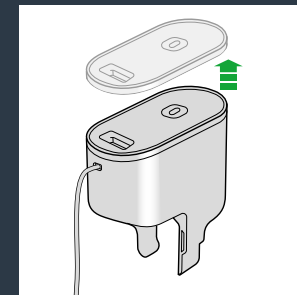
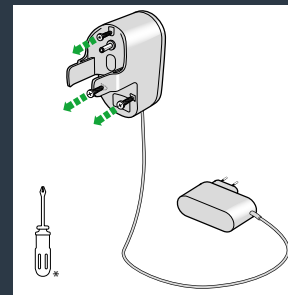
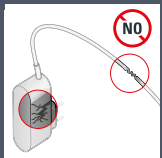
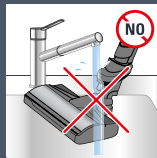
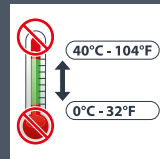
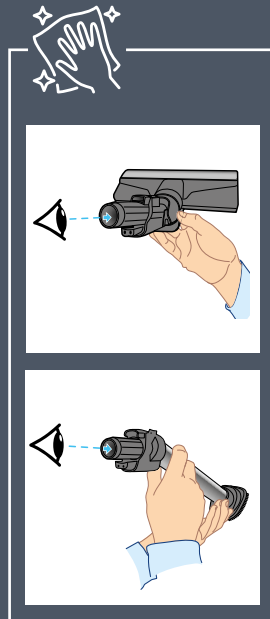
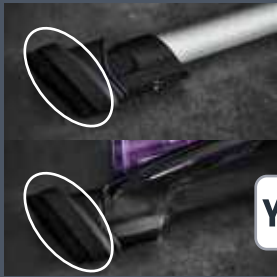
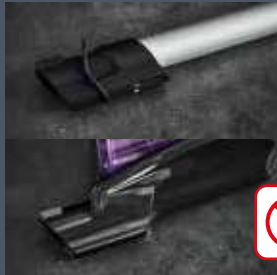
2X / YEAR* – * FR an - DE Jahr - IT Anni - ES Año - RU Год - PL Rok - NL Jaar - PT Ano - EL Έτος - TR Yıl - CS Rok - SK Rok - HU Év - ET Év - LT Metai - LV Gads - BG Година - RO An - SL leto - HR Godina - BS Godina - SR Godina - UK Рік - CN 年 - HK 年 - KR 년 - AR سنة / FA سال - FI Vuosi - NO År - DA År - SU År - MY Tahun



1X / WEEK* – * FR Semaine - DE Woche - IT Settimana - ES Semana - RU Неделя - PL Tydzień - NL Week - PT Semana - EL Εβδομάδα - TR Hafta - CS Týden - SK Týždeň - HU Hét - ET Nädal - SLV Avaitë - LT Nedėlja - BG Седмица - RO Săptămână - SL Teden - HR Tjedan - BS Sedmica - SR Nedelja - UK Тиждень - CN 星期 - HK 星期 - KR 주 - AR أسبوع / FA هفته - FI Viikko - NO Uke - DA Uge - SU Vecka - MY Minggu



* EN Not included / FR Non inclus / DE Nicht im Lieferumfang enthalten / NL Niet inbegrepen / ES No incluidos / PT Nao incluidos / IT Non incluso / TR Dahil değil / CS Není součástí balení / SK Nezahrnuté / HU Nem tartozék / PL Nie zawiera / ET Valja arvatud / LT Nėra įtraukta / LV Nav ietverts / BG Не са включени / RO Neinclus / SL Ni vključeno / HR Nisu uključeni / BS Nije uključeno / SR Nije uključeno / RU Не включено / EL Δεν περιλαμβάνονται / UK Не включено / CN 不包括 / HK 不包圍 / KO 포함되지않음 / AR غير مرفقة / FA شامل نمی شود / FI Ei sisälly / NO ikke inkludert / DA ikke inkluderet / SU ingar ej - MY Tidak termasuk



* EN Not included / FR Non inclus / DE Nicht im Lieferumfang enthalten / NL Niet inbegrepen / ES No incluidos / PT Nao incluidos / IT Non incluso / TR Dahil değil / CS Není součástí balení / SK Nezahrnuté / HU Nem tartozék / PL Nie zawiera / ET Valja arvatud / LT Nėra įtraukta / LV Nav ietverts / BG Не са включени / RO Neinclus / SL Ni vključeno / HR Nisu uključeni / BS Nije uključeno / SR Nije uključeno / RU Не включено / EL Δεν περιλαμβάνονται / UK Не включено / CN 不包括 / HK 不包夾 / KO 포함되지않음 / AR غير مرفقة / FA شامل نمی شود / FI Ei sisälly / NO ikke inkludert / DA ikke inkluderet / SU Ingar ej - MY Tidak termasuk



15 YEARS REPARABILITY

FR Réparable au juste prix 15 ans
 DE Reparierbarkeit zum fairen Preis
 15 Jahre
 IT Riparabile al giusto prezzo 15 anni
 ES Reparable a un precio justo 15 años
 RU Возможность ремонта по честной
 цене 15 лет
 PL Naprawialny za rozsądną cenę 15 lat
 NL Reparatie voor een redelijke prijs
 15 jaar
 PT Reparável a um preço justo 15 anos
 FI Korjattavissa kohtuulliseen hintaan
 15 vuotta
 NO Kan repareres til rimelig pris 15 år
 DA Kan repareres til rimelige priser 15 års

SU Reparatiosbar till rimligt pris 15 år
 MY R boleh dipasang pada harga wajar
 15 tahun
 TR Uygun fiyata tamir edilebilir 15 yıl
 CS Opravitelné za přijatelnou cenu 15 let
 SK Opravitelné za prijateľnú cenu 15
 rokov
 HU Gazdaságosan javítható 15 év
 ET Õiglase hinnaga parandatud 15 aastat
 LV Galima taisyti už sąžiningą kainą
 15 metų
 LT Remontėjams par goditgu cenu 15 gadi
 BG Сервизна поддръжка на разумна
 цена 15 години
 RO Reparatibil la un preț accesibil 15 ani

SL Popravlljivo za sprejemljivo ceno
 15 LET
 HR Pristupačna cijena popravka
 15 godina
 BS Popravljiv po poštenoj cijeni
 15 godina
 SR Popravka po pristupačnoj ceni
 15 godina
 UK Можливість ремонту за
 справедливою ціною 15 років
 HK 合理的維修價格 15 年
 KR 합리적인 수리비용 15년
 AR قابل للإصلاح بسعر عادل 15 سنة
 FA برای کسب



FOR MORE INFORMATION

FR Pour plus d'informations / DE Weitere Informationen / NL Voor meer informatie / ES Para más información / PT Para mais informações / IT Per ulteriori informazioni / EL Για περισσότερες πληροφορίες / TR Daha fazla bilgi için / CS Více informací naleznete zde / SK Pre viac informácií / HU További információk / PL Więcej informacji można znaleźć / ET Lisateave / LT Norėdami daugiau informacijos / LV Vairāk informācijas / BG За повече информация / RO Pentru informații suplimentare / SL Več informacij / HR Za više informacija / BS Za više informacija / SR Za više informacija / RU Для получения дополнительной информации / UK Для отримання докладніших відомостей / CN 获取更多信息 / HK 更多信息 / KO 더 자세한 정보는 아래 웹사이트에서 확인하실 수 있습니다 / AR للمزيد من المعلومات / FA برای کسب اطلاعات بیشتر / FI Lisätietoja / NO For mer informasjon / DA For mere information / SU För mer information / MY Untuk maklumat selanjutnya

www.rowenta.com

www.tefal.com

www.obhnordica.se

2220005127-01 - 45/2021