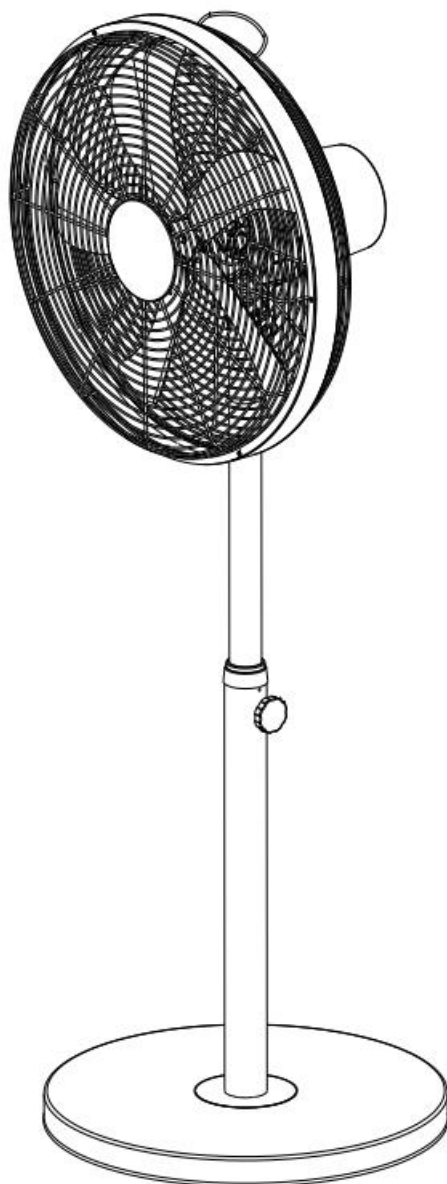




MORRIS

ΕΓΧΕΙΡΙΔΙΟ ΧΡΗΣΗΣ

ΑΝΕΜΙΣΤΗΡΑΣ ΟΡΘΟΣΤΑΤΗΣ ΜΕ ΤΗΛΕΧΕΙΡΙΣΤΗΡΙΟ



ΜΟΝΤΕΛΟ: MFS-16247

*ΔΙΑΒΑΣΤΕ ΠΡΟΣΕΚΤΙΚΑ ΤΙΣ ΟΔΗΓΙΕΣ ΧΡΗΣΗΣ
ΚΑΙ ΚΡΑΤΗΣΤΕ ΤΙΣ ΓΙΑ ΜΕΛΛΟΝΤΙΚΗ ΑΝΑΦΟΡΑ*

ΠΡΙΝ ΑΠΟ ΤΗΝ ΠΡΩΤΗ ΧΡΗΣΗ

Διαβάστε και ακολουθήστε αυτές τις οδηγίες ακόμα και αν είστε εξοικειωμένοι με αυτού του είδους τα προϊόντα. Βρείτε ένα μέρος για να τις αποθηκεύσετε με ασφάλεια.

ΣΗΜΑΝΣΕΙΣ ΑΣΦΑΛΕΙΑΣ

ΔΙΑΒΑΣΤΕ ΠΡΟΣΕΚΤΙΚΑ ΠΡΙΝ ΧΡΗΣΙΜΟΠΟΙΗΣΕΤΕ ΤΗ ΣΥΣΚΕΥΗ

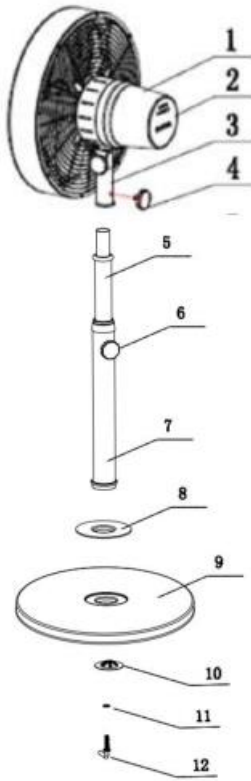


ΠΡΟΕΙΔΟΠΟΙΗΣΗ: Κατά τη χρήση οποιασδήποτε ηλεκτρικής συσκευής θα πρέπει να λαμβάνονται συγκεκριμένα μέτρα ασφαλείας, ώστε να μειωθεί ο κίνδυνος πυρκαγιάς, ηλεκτροπληξίας ή και τραυματισμού, συμπεριλαμβανομένων των παρακάτω:

- Πάντα συνδέετε σε παροχή με τάση ίδια με αυτή που αναγράφεται στη συσκευή.
- Μην χρησιμοποιείτε τη συσκευή σε συνδυασμό με εξωτερικό χρονοδιακόπτη ή ροοστάτη γιατί υπάρχει κίνδυνος ηλεκτροπληξίας.
- Η συσκευή μπορεί να χρησιμοποιηθεί από παιδιά ηλικίας άνω των 8 ετών, ή από άτομα με μειωμένη φυσική, νοητική ή αισθησιακή ικανότητα ή έλλειψη εμπειρίας και γνώσης μόνο εφόσον επιβλέπονται ή έχουν λάβει οδηγίες σχετικά με την ασφαλή λειτουργία της συσκευής και κατανοούν πλήρως τους σχετιζόμενους κινδύνους. Τα παιδιά δεν πρέπει να παίζουν με τη συσκευή. Ο καθαρισμός και η συντήρηση δεν πρέπει να γίνεται από παιδιά χωρίς επίβλεψη.
- Παιδιά ηλικίας κάτω των 3 ετών θα πρέπει να κρατούνται μακριά εκτός και αν επιβλέπονται. Παιδιά ηλικίας μεταξύ των 3 και 8 ετών μπορούν μόνο να ενεργοποιούν και απενεργοποιούν τη συσκευή εφόσον αυτή έχει τοποθετηθεί στην προβλεπόμενη θέση και αυτά επιβλέπονται ή έχουν λάβει σαφείς οδηγίες ως προς την ασφαλή λειτουργία της συσκευής και κατανοούν πλήρως τους σχετιζόμενους κινδύνους. Παιδιά ηλικίας μεταξύ των 3 και 8 ετών απαγορεύεται να χειρίζονται το καλώδιο ρεύματος, να ρυθμίζουν, να καθαρίζουν ή και να συντηρούν τη συσκευή.
- Μην αφήνετε τη συσκευή χωρίς επίβλεψη κατά τη λειτουργία της.
- Μην κάνετε χρήση της συσκευής σε περίπτωση που φέρει φθορά το καλώδιο ρεύματος, ή σε περίπτωση δυσλειτουργίας ή πτώσης της συσκευής. Σε τέτοια περίπτωση καλέστε εξουσιοδοτημένο τεχνικό για έλεγχο και επιδιόρθωση.
- Μην επιχειρήσετε την επιδιόρθωση, αποσυναρμολόγηση ή τροποποίηση της συσκευής. Δεν υπάρχουν μέρη επιδιορθώσιμα από τον τελικό καταναλωτή εντός της συσκευής. Απευθυνθείτε σε εξουσιοδοτημένο τεχνικό.
- Για προστασία από πυρκαγιά ή ηλεκτροπληξία, ΜΗΝ εκθέτετε τη συσκευή σε βροχή ή υγρασία.

- Μην τοποθετείτε τη συσκευή σε μέρη που πιθανά να υποστεί κάτι από τα παρακάτω:
 - Πηγές θερμότητας
 - Άμεσο ηλιακό φως
 - Μηχανική δόνηση ή σοκ
 - Υπερβολική σκόνη
 - Έλλειψη εξαερισμού (πχ μέσα σε ντουλάπα)
 - Άνισο έδαφος
- Απενεργοποιήστε τη συσκευή και αποσυνδέστε απο την παροχή ρεύματος όταν δεν την χρησιμοποιείτε, κατά τη μετακίνηση της, ή πριν τον καθαρισμό της. Συναρμολογήστε πλήρως τον ανεμιστήρα πριν τον ενεργοποιήσετε.
- Αποφύγετε την επαφή με τα κινούμενα μέρη της συσκευής. Μην εισάγετε αντικείμενα στα ανοίγματα της γρίλιας καθότι μπορεί να προκύψει βλάβη ή και τραυματισμός.
- Μην καλύπτετε τη γρίλια και μην ενεργοποιείτε τη συσκευή κοντά σε κουρτίνες, ριχτάρια κτλ.
- Το προϊόν προορίζεται αποκλειστικά για οικιακή χρήση.
- Πάντα να αποσυνδέετε τον ανεμιστήρα όταν τον μετακινείτε από τη μια θέση στην άλλη.
- Η χρήση παρελκόμενων που δεν προέρχονται από τον κατασκευαστή, μπορεί να προκαλέσει τραυματισμό ή φθορά της περιουσίας σας.
- Βεβαιωθείτε ότι ο ανεμιστήρας λειτουργεί σε σταθερό έδαφος για να αποφύγετε πιθανή ανατροπή.
- Μη βυθίζετε τη συσκευή σε νερό.
- Αν το καλώδιο ρεύματος έχει φθαρεί, πρέπει να αντικατασταθεί άμεσα από εξουσιοδοτημένο τεχνικό ώστε να αποφευχθεί οποιοσδήποτε κίνδυνος.

Περιγραφή μερών



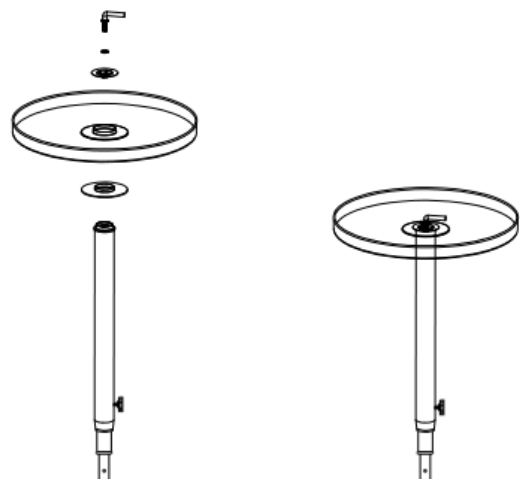
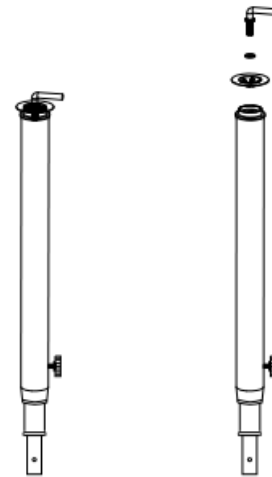
1. Περίβλημα μοτέρ
2. Πίνακας ελέγχου
3. Βίδα ρύθμισης κλίσης
4. Βίδα ασφάλισης
5. Εσωτερικός σωλήνας
6. Βίδα ρύθμισης ύψους
7. Εξωτερικός σωλήνας
8. Διακοσμητική ροδέλα βάσης
9. Βάση
10. Παξιμάδι ασφάλισης βάσης
11. Ροδέλα
12. Βίδα ασφάλισης βάσης

ΟΔΗΓΙΕΣ ΣΥΝΑΡΜΟΛΟΓΗΣΗΣ

Απομακρύνετε όλα τα μέρη από τη συσκευασία.

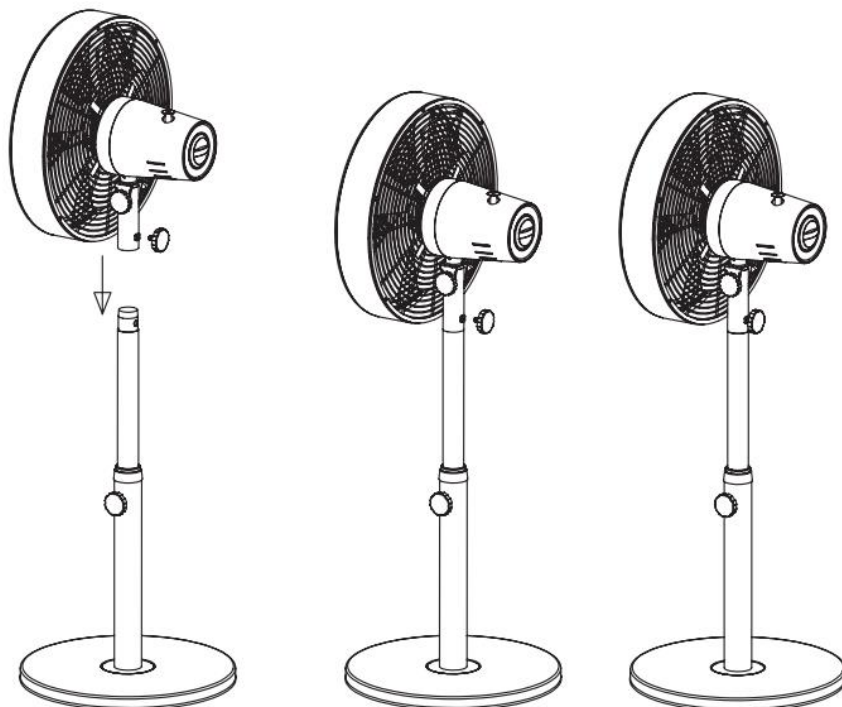
Συναρμολόγηση της βάσης

1. Χαλαρώστε και απομακρύνετε τη βίδα ασφάλισης και τις ροδέλες από τη βάση του σωλήνα.
2. Τοποθετήστε το σωλήνα στην εσοχή της άνω πλευράς της βάσης και - καθώς τον κρατάτε - αναποδογυρίστε τον για να αποκτήσετε πρόσβαση στο κάτω μέρος.
3. Ευθυγραμμίστε τη διακοσμητική ροδέλα βάσης, τη μικρή ροδέλα και τη βίδα ασφάλισης της βάσης στην οπή. Περιστρέψτε τη βίδα ασφάλισης της βάσης για να ολοκληρώσετε τη σύνδεση της βάσης στο σώμα του ανεμιστήρα.
4. Γυρίστε το με φορά προς τα πάνω και τοποθετήστε το σε επίπεδη σταθερή επιφάνεια.



Συναρμολόγηση της κεφαλής

Χαλαρώστε τη βίδα ασφάλισης στο κάτω μέρος της κεφαλής του ανεμιστήρα και ευθυγραμμίστε την κεφαλή ανεμιστήρα στο επάνω μέρος του εσωτερικού πόλου. Σφίξτε τη βίδα ασφάλισης για να ενώσετε την κεφαλή με το σώμα του ανεμιστήρα.



ΟΔΗΓΙΕΣ ΛΕΙΤΟΥΡΓΙΑΣ

⚠ Προειδοποίηση: Βεβαιωθείτε ότι ο ανεμιστήρας είναι πλήρως συναρμολογημένος (και ότι οι γρίλιες είναι στη θέση τους και ασφαλισμένες) πριν τη θέσετε σε λειτουργία.

- Τοποθετήστε τον ανεμιστήρα σας σε επίπεδη και στεγνή επιφάνεια, λαμβάνοντας υπόψη τις προφυλάξεις ασφαλείας που αναφέρονται παραπάνω.
- Συνδέστε τον ανεμιστήρα σε μια κατάλληλη πρίζα (βλ. Τεχνικές προδιαγραφές για λεπτομέρειες).

Ρύθμιση κλίσης: Για να ρυθμίσετε τη ροή του αέρα, μπορείτε να ρυθμίσετε τη γωνία κλίσης. Για να το κάνετε αυτό, χαλαρώστε τη βίδα ρύθμισης κλίσης και ρυθμίστε την κεφαλή του ανεμιστήρα στην επιθυμητή γωνία. Σφίξτε τη βίδα ρύθμισης κλίσης για να διορθώσετε τη θέση.

⚠ Προσοχή: Η συσκευή θα πρέπει να είναι σβηστή στη διάρκεια αυτής της ρύθμισης.

Ρύθμιση ύψους: Για να ρυθμίσετε το ύψος του ανεμιστήρα, χαλαρώστε τη βίδα ρύθμισης ύψους στον εξωτερικό σωλήνα και πιέστε τον εσωτερικό σωλήνα πάνω/κάτω στο επιθυμητό ύψος. Σφίξτε τη βίδα ρύθμισης ύψους για να στερεώσετε τον ανεμιστήρα στη θέση του.

⚠ Προσοχή: Η συσκευή θα πρέπει να είναι σβηστή στη διάρκεια αυτής της ρύθμισης.

Σημείωση: Το ύψος του ανεμιστήρα μπορεί να ρυθμιστεί από 90εκ. ως 120εκ.

ΧΕΙΡΙΣΜΟΣ ΑΠΟ ΤΟ ΤΗΛΕΧΕΙΡΙΣΤΗΡΙΟ

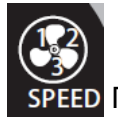
Για να αντιστοιχίσετε το τηλεχειριστήριο με τη συσκευή: Πατήστε παρατεταμένα το "ON/OFF" της συσκευής πρώτα και, στη συνέχεια, συνδέστε το προϊόν στο ρεύμα. Το τηλεχειριστήριο θα αντιστοιχιστεί επιτυχώς μετά από τρία δευτερόλεπτα.



ON/OFF

Πλήκτρο ON/OFF

Πιέστε για ενεργοποίηση / απενεργοποίηση της συσκευής.



SPEED

Πλήκτρο ταχύτητας: Πιέστε για εναλλαγή ταχυτήτων με την ακόλουθη σειρά: Χαμηλή → Μεσαία → Υψηλή.



TIMER

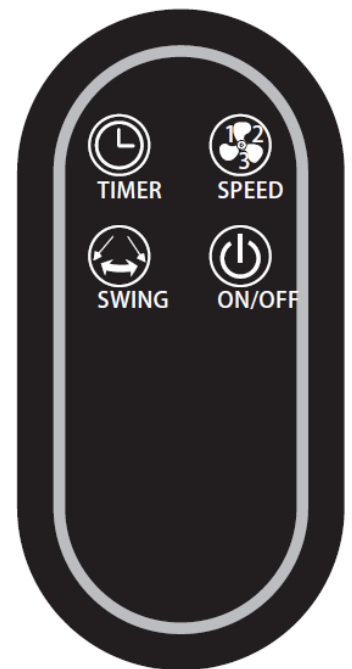
Πλήκτρο χρονοδιακόπτη (για απενεργοποίηση συσκευής):

Πιέστε για ενεργοποίηση του χρονοδιακόπτη. Η συσκευή θα απενεργοποιηθεί μετά τη λειτουργία 1 ώρας ως 7 ωρών - ανάλογα την επιλογή σας.



SWING

Πλήκτρο περιστροφής: Κατά τη λειτουργία της συσκευής πιέστε για ενεργοποίηση της περιστροφής.



ΧΕΙΡΙΣΜΟΣ ΑΠΟ ΤΟΝ ΠΙΝΑΚΑ ΕΛΕΓΧΟΥ



ON/OFF

Πλήκτρο ON/OFF

Πιέστε για ενεργοποίηση / απενεργοποίηση της συσκευής.



SPEED

Πλήκτρο ταχύτητας: Πιέστε για εναλλαγή ταχυτήτων με την ακόλουθη σειρά: Χαμηλή → Μεσαία → Υψηλή.



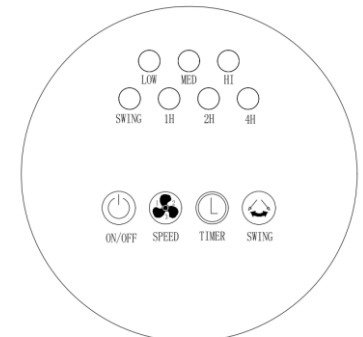
SWING

Πλήκτρο περιστροφής: Κατά τη λειτουργία της συσκευής πιέστε για ενεργοποίηση της περιστροφής.



TIMER

Πλήκτρο χρονοδιακόπτη (για απενεργοποίηση συσκευής): Πιέστε για ενεργοποίηση του χρονοδιακόπτη. Η συσκευή θα απενεργοποιηθεί μετά τη λειτουργία 1 ώρας ως 7 ωρών - ανάλογα την επιλογή σας.

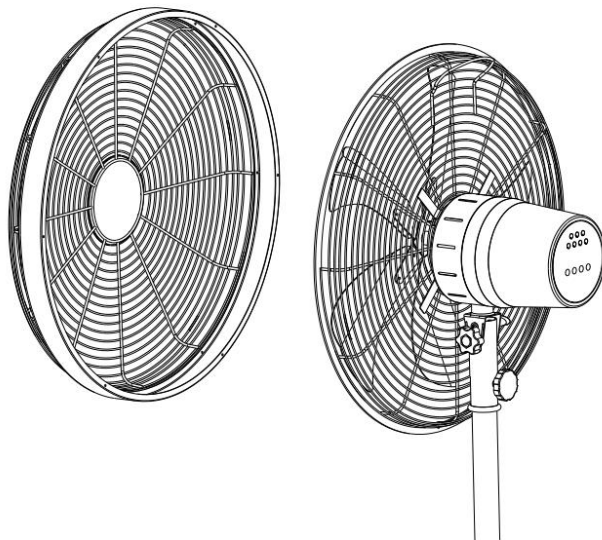


Ενδείξεις LED: Η ένδειξη LED στο σώμα του ανεμιστήρα ανάβει για να υποδείξει ότι το κουμπί ανεμιστήρα έχει πατηθεί και η λειτουργία ανεμιστήρα έχει ενεργοποιηθεί.


ΚΑΘΑΡΙΣΜΟΣ ΚΑΙ ΣΥΝΤΗΡΗΣΗ

Προσοχή:

- Απενεργοποιήστε τη συσκευή και αποσυνδέστε την από την παροχή ρεύματος πριν την αποσυναρμολόγηση και τον καθαρισμό.
 - Μην χρησιμοποιείτε σκληρά απορρυπαντικά, χημικά καθαριστικά ή διαλύτες καθώς μπορεί να καταστρέψουν το φινίρισμα της επιφάνειας των εξαρτημάτων.
 - Μην αφήνετε τα ξύλινα μέρη να βραχούν.
1. Χρησιμοποιείτε ηλεκτρική σκούπα με την ειδική βούρτσα για τον καθαρισμό της εμπρόσθιας ή της οπίσθιας γρίλιας.
 2. Χρησιμοποιήστε ένα μαλακό υφασμάτινο πανί για τον καθαρισμό των επιφανειών.
 3. Για τον καθαρισμό των λεπίδων, απομακρύνετε την εμπρόσθια γρίλια και το κάλυμμα ξεβιδώνοντας τις μικρές βίδες γύρω από το στεφάνι που ενώνει με την οπίσθια γρίλια.



4. Τα εξαρτήματα της συσκευής μπορούν να καθαριστούν με ήπιο σαπούνι κι ένα νωπό πανί ή σφουγγάρι.

 **Προσοχή:** Βεβαιωθείτε πως δεν εισέρχεται νερό μέσα στο μοτέρ.

5. Χρησιμοποιήστε ένα στεγνό πανί για να στεγνώσετε καλά τις λεπίδες και τις γρίλιες πριν προχωρήσετε στην επανασυναρμολόγηση.

Βεβαιωθείτε ότι ο ανεμιστήρας είναι πλήρως συναρμολογημένος πριν τον ενεργοποιήσετε ξανά.

ΤΕΧΝΙΚΕΣ ΠΡΟΔΙΑΓΡΑΦΕΣ

Παροχή ρεύματος 220-240V~ 50Hz

Ισχύς 50W

Σημείωση: Ως αποτέλεσμα συνεχών βελτιώσεων, ο σχεδιασμός και οι προδιαγραφές του προϊόντος μπορεί να διαφέρουν ελαφρώς από τη συσκευή που απεικονίζεται στη συσκευασία.

ΑΠΟΘΗΚΕΥΣΗ

Εάν δεν σκοπεύετε να χρησιμοποιήσετε τον ανεμιστήρα για παρατεταμένες χρονικές περιόδους, συνιστάται να τον καθαρίσετε και να φυλάξετε (κατά προτίμηση στην αρχική του συσκευασία) σε δροσερό και ξηρό μέρος.

ΣΗΜΕΙΩΣΗ ΓΙΑ ΤΗΝ ΑΝΑΚΥΚΛΩΣΗ



Το προϊόν που αγοράσατε έχει σχεδιαστεί και κατασκευαστεί με υλικά υψηλών προδιαγραφών και εξαρτήματα που μπορούν να ανακυκλωθούν και να ξαναχρησιμοποιηθούν. Το σύμβολο υποδεικνύει ότι οι ηλεκτρικές και ηλεκτρονικές συσκευές, στο τέλος της ζωής τους, θα πρέπει να μεταφέρονται σε ειδικούς χώρους απορριμμάτων, ξεχωριστά από τα σκουπίδια του σπιτιού σας. Παρακαλούμε, ρωτήστε τον τοπικό σας δήμο για τον χώρο απόρριψης ηλεκτρικών και ηλεκτρονικών συσκευών ή για τοποθεσία απόρριψης συσκευών προς ανακύκλωση. Στις χώρες της Ευρωπαϊκής Ένωσης, υπάρχουν σημεία συγκέντρωσης χρησιμοποιημένων ηλεκτρικών και ηλεκτρονικών συσκευών. Παρακαλούμε, βοηθήστε μας να προστατέψουμε το περιβάλλον που ζούμε!

ΔΗΛΩΣΗ ΣΥΜΜΟΡΦΩΣΗΣ

Με την παρούσα, η Καλλιόπη Καρύδα & ΣΙΑ Ε.Ε., δηλώνει ότι η παρούσα συσκευή συμμορφώνεται προς τις ουσιώδεις απαιτήσεις και τις λοιπές διατάξεις των παρακάτω οδηγιών:

EMC-Directive: 14 / 30 / EU

Low Voltage Directive: 14/ 35 / EU

ErP Directive: 09/125/EC

CE Marking: 93 / 68 / EEC

RoHS Directive: 11 / 65 / EU & 15 / 863 / EU

Αντίγραφο της Δήλωσης Συμμόρφωσης υπάρχει στο www.morris.gr



ΑΠΟΚΛΕΙΣΤΙΚΟΣ ΑΝΤΙΠΡΟΣΩΠΟΣ

Καλλιόπη Καρύδα & ΣΙΑ Ε.Ε.

17ης Νοεμβρίου 87^Α – ΤΚ 55534

Πυλαία – Θεσσαλονίκη

Τηλ: 2316006600 | Fax: 2316006650